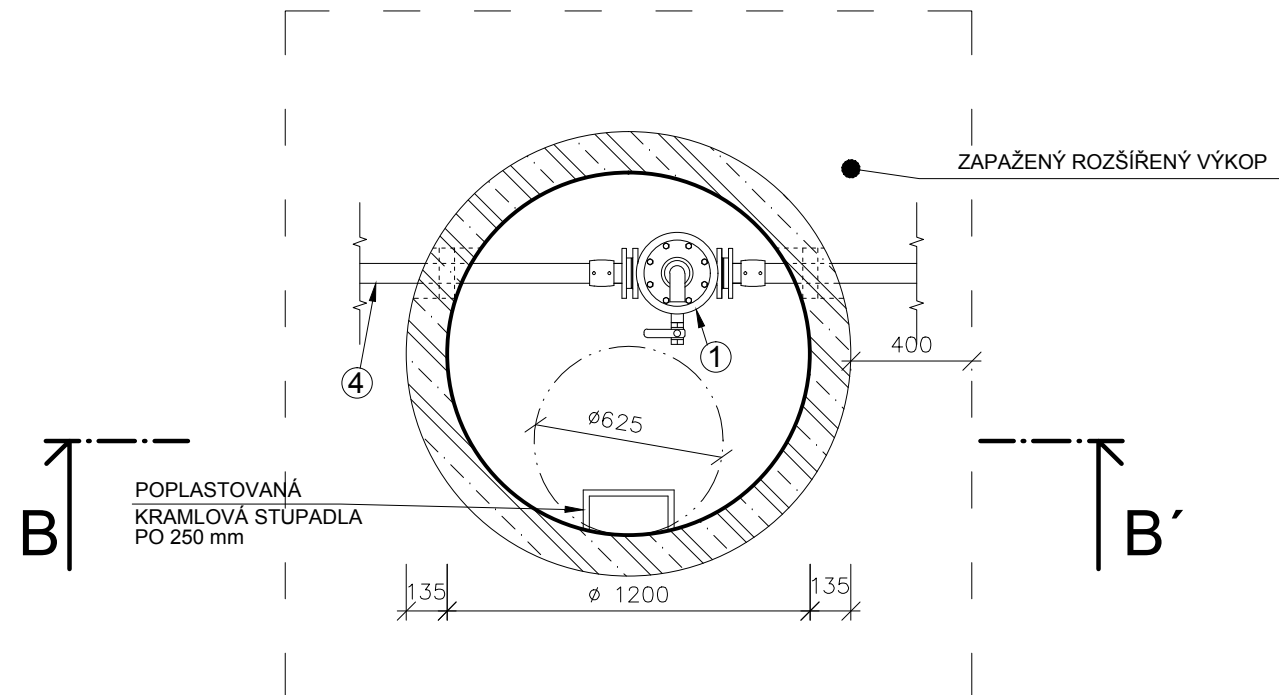


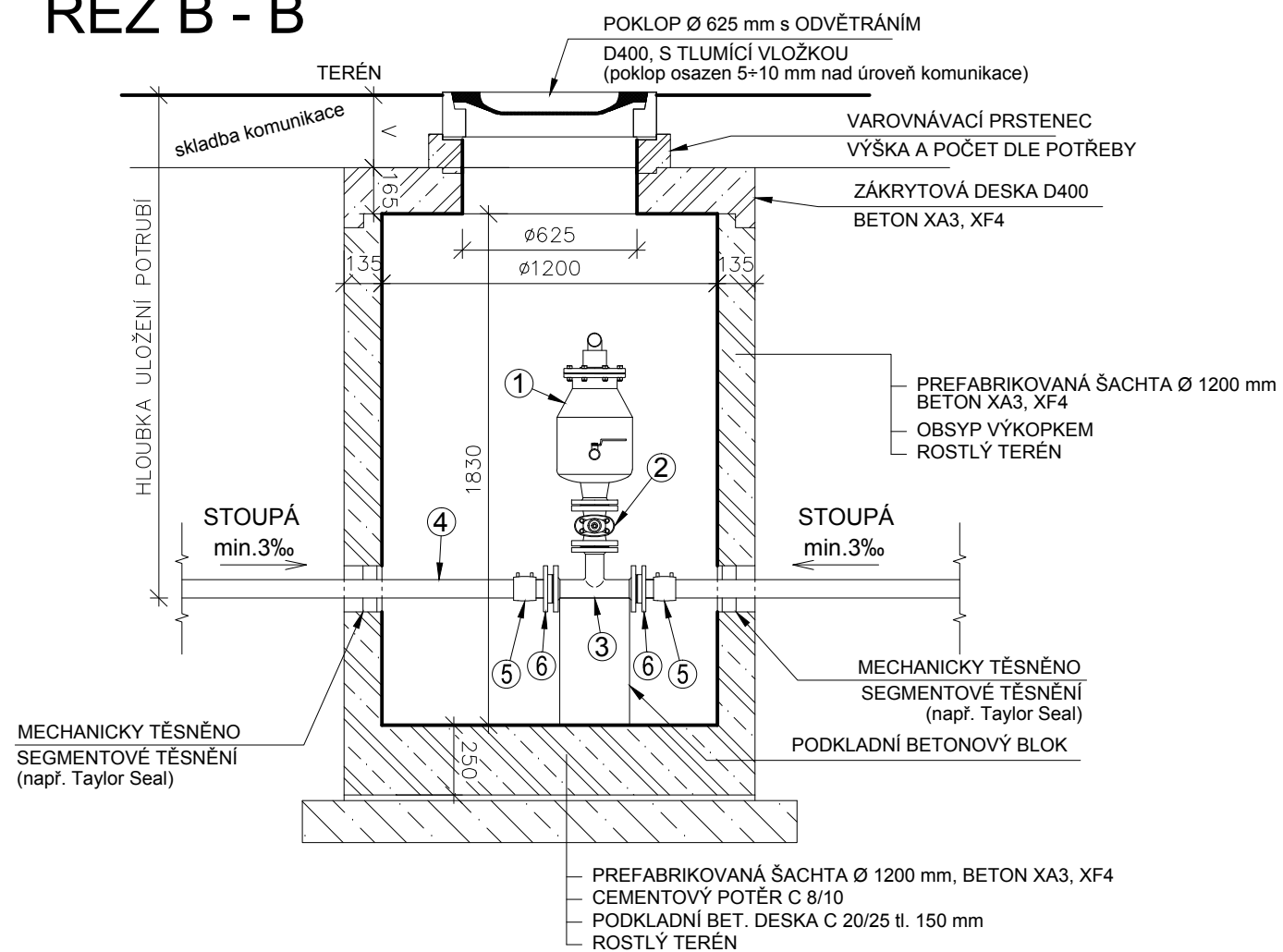
ODVZDUŠŇOVACÍ/ZAVZDUŠŇOVACÍ ŠACHTA: NA TRASE TL .KANALIZACE



LEGENDA:

- ① Automatický odvzdušňovací/zavzdušňovací ventil DN 50 přírubový, PN 16, nerez
Těsnící sedlo bez styku s odpadní vodou
- ② Šoupě krátké DN 50, PN 16, tvárná litina s epoxidovým nástřikem pro těžkou protikorozní ochranu
Šoupátko s hladkým a volným průtokovým kanálem
- ③ T-kus DN 50/50, PN 16, s epoxidovým nástřikem pro těžkou protikorozní ochranu
- ④ Potrubí tlakové stoky PE 100 RC SDR 11+ PE63x5,8
- ⑤ Elektrospojka PE 100 SDR 11
- ⑥ Lemový nákržek PE 100 SDR 11; PE63
Poplastovaná točivá příruba DN 50 PN 16

ŘEZ B - B'



FIALA PROJEKTY S.R.O. Projektová a inženýrská činnost Lečkova 1521; 149 00 Praha 4; tel: 272 919 539; fmob: 607 88 77 18, 602 580 713; http://www.projekty-ing-fiala.cz; e-mail:projekty@fialaprojekty.cz						
Investor:	Obec Bušovice, Bušovice 7, 338 24 Břasy Obec Smědčice, Smedčice 32, 338 24 Břasy			Kontakt investora:	Bušovice: Starosta Luboš Pták - 724 180 795 Smědčice: Starostka Jana Šrédlová - 724 181 354	
OU/MU:	Bušovice/Smědčice	Okres:	Rokycany	Kraj:	Plzeňský	
Vypracoval:	Projektant:	Hl.projektant:	Ing.Ivan Fiala	Stupeň:	UR+SP	
		Kontroloval:	Ing.Ivan Fiala	Datum:	03/2021	
BUŠOVICE A SMĚDČICE NAPOJENÍ NA VODOVOD, KANALIZACE, ČOV IO-05 SPLAŠ. KAN. SMĚDČICE; SO-06 SPLAŠKOVÁ KANALIZACE - LINIOVÁ STAVBA					Formát:	4 A4
					Číslo zakázky:	3/20-60
VZDUŠNÍKOVÁ ŠACHTA					Měřítko:	1:25
					Číslo paré	Číslo přílohy
						D3.1-14