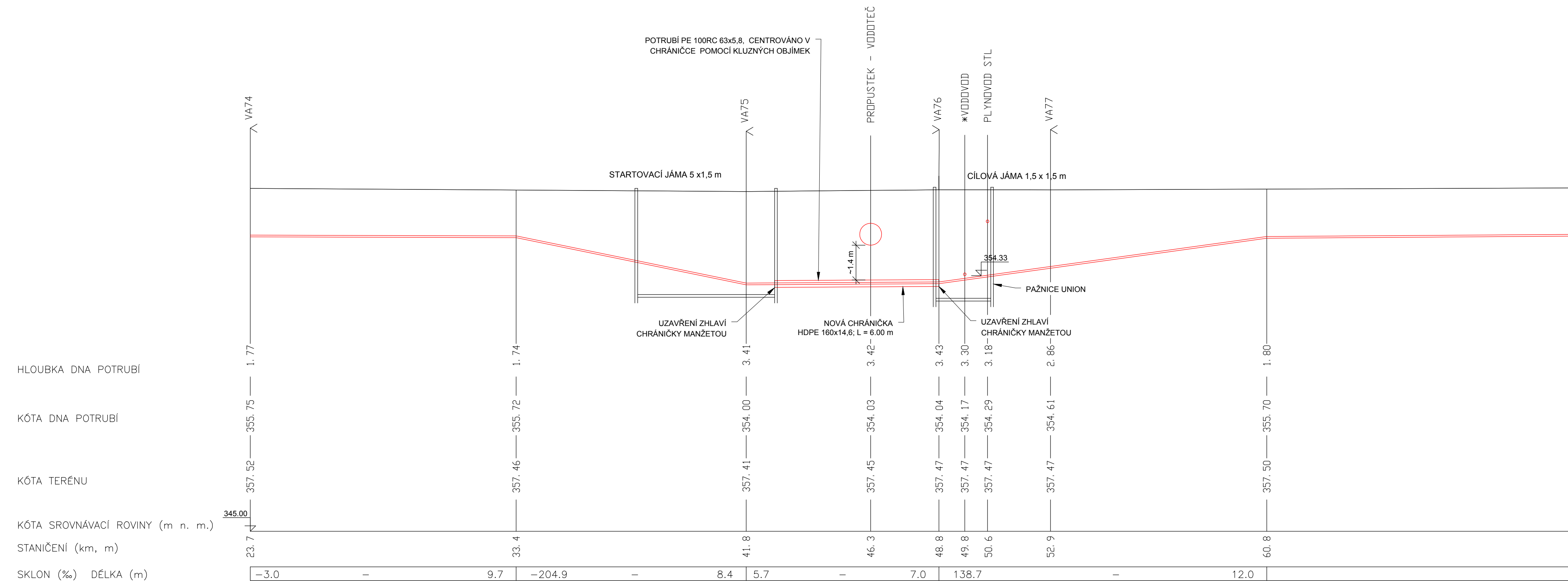


PODÉLNÝ ŘEZ

PODCHOD TLAKOVÉ STOKY "TK2.7.1" POD PROPUSTKEM BEZEJMENNÉ VODOTEČE p.č. 510/1 k.ú Smědčice
M 1:100

ÚZEMÍ OBCE
ČÍSLO PARCELY
DRUH POVRCHU

	SMĚDČICE			
	510/4	510/1	515/7	515/8
	ŠTĚRK			

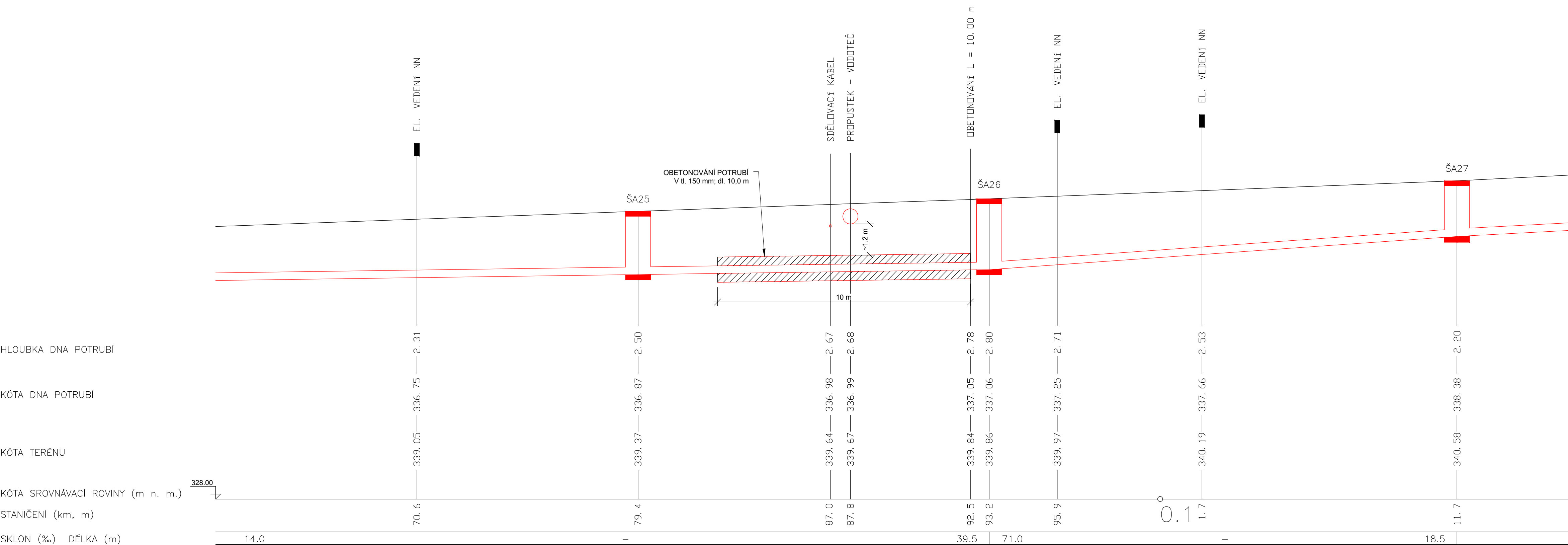


PODÉLNÝ ŘEZ

PODCHOD GRAVITAČNÍ STOKY "K2.1" POD PROPUSTKEM BEZEJMENNÉ VODOTEČE p.č. 531 k.ú Smědčice
M 1:100

ÚZEMÍ OBCE
ČÍSLO PARCELY
DRUH POVRCHU

	SMĚDČICE	
	531	
	ASFALT	



FIALA PROJEKTY S.R.O.
Projektová a inženýrská činnost

Leškovská 1521, 149 00 Praha 4, tel: 272 919 539, fno: 607 88 77 16, 602 580 713, http://www.projekty-ing-fiala.cz, e-mail: projekty@fialaprojekty.cz

Investor:	Obec Bušovice, Bušovice 7, 338 24 Břasy Obec Smědčice, Smědčice 32, 338 24 Břasy	Kontakt investora:	Bušovice: Starosta Luboš Pláček - 724 180 795 Smědčice: Starostka Jana Šrédlová - 724 181 354
OVHMU:	Bušovice/Smědčice	Okras:	Rokycaň
Projektant:	Ing. Karel Křivánský	HL projektant:	Ing. Ivan Fiala
Kontrola:	Ing. Ivan Fiala	Stupeň:	UR+SP
Formát:	7 A4	Datum:	03/2021
Číslo zakázky:	320-60	Měřítko:	1:100
Číslo paré		Číslo přílohy	D3.1- 11.2

BUŠOVICE A SMĚDČICE
NAPOJENÍ NA VODOVOD, KANALIZACE, ČOV
IO-05 SPLAŠKOVÁ KANALIZACE SMĚDČICE
SO-06 SPLAŠKOVÁ KANALIZACE - LINIOVÁ STAVBA
KŘÍŽENÍ S VODOTEČÍ-SMĚDČICE p.č.510/1 a 531