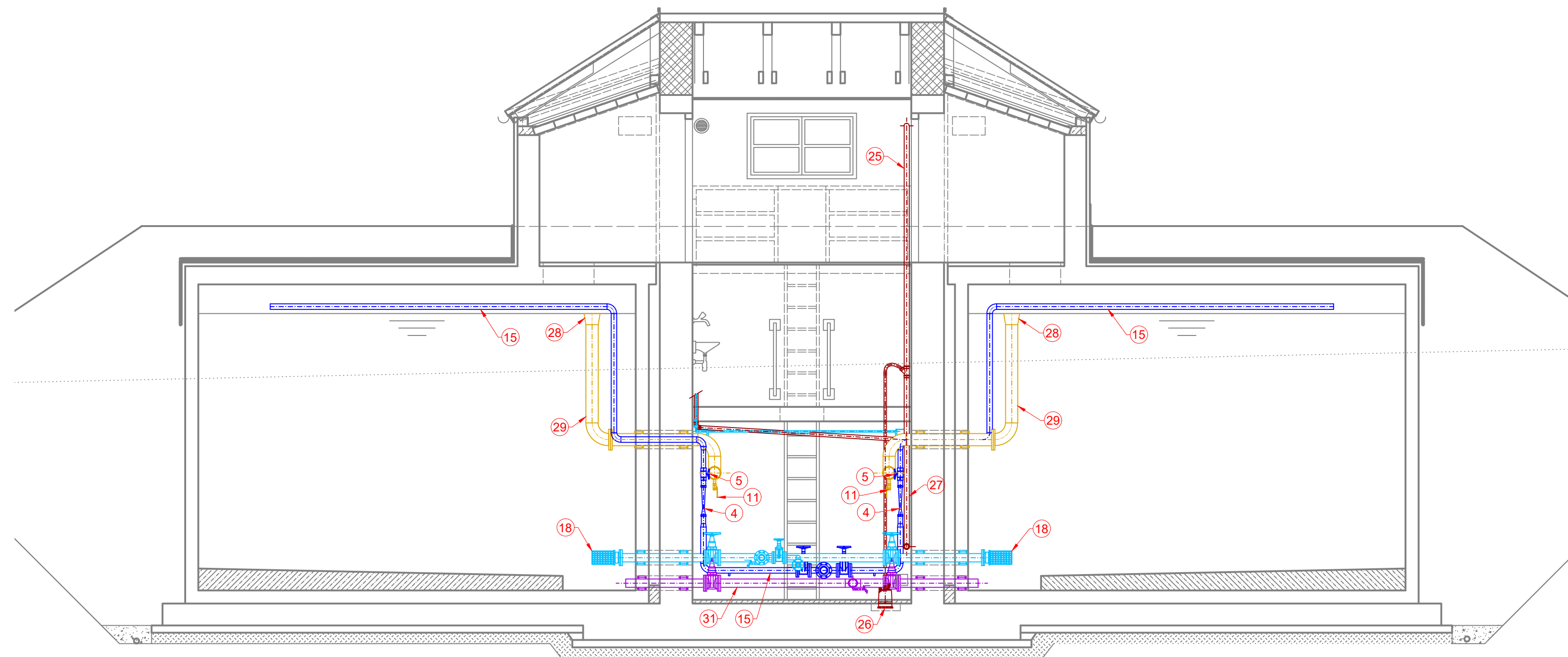
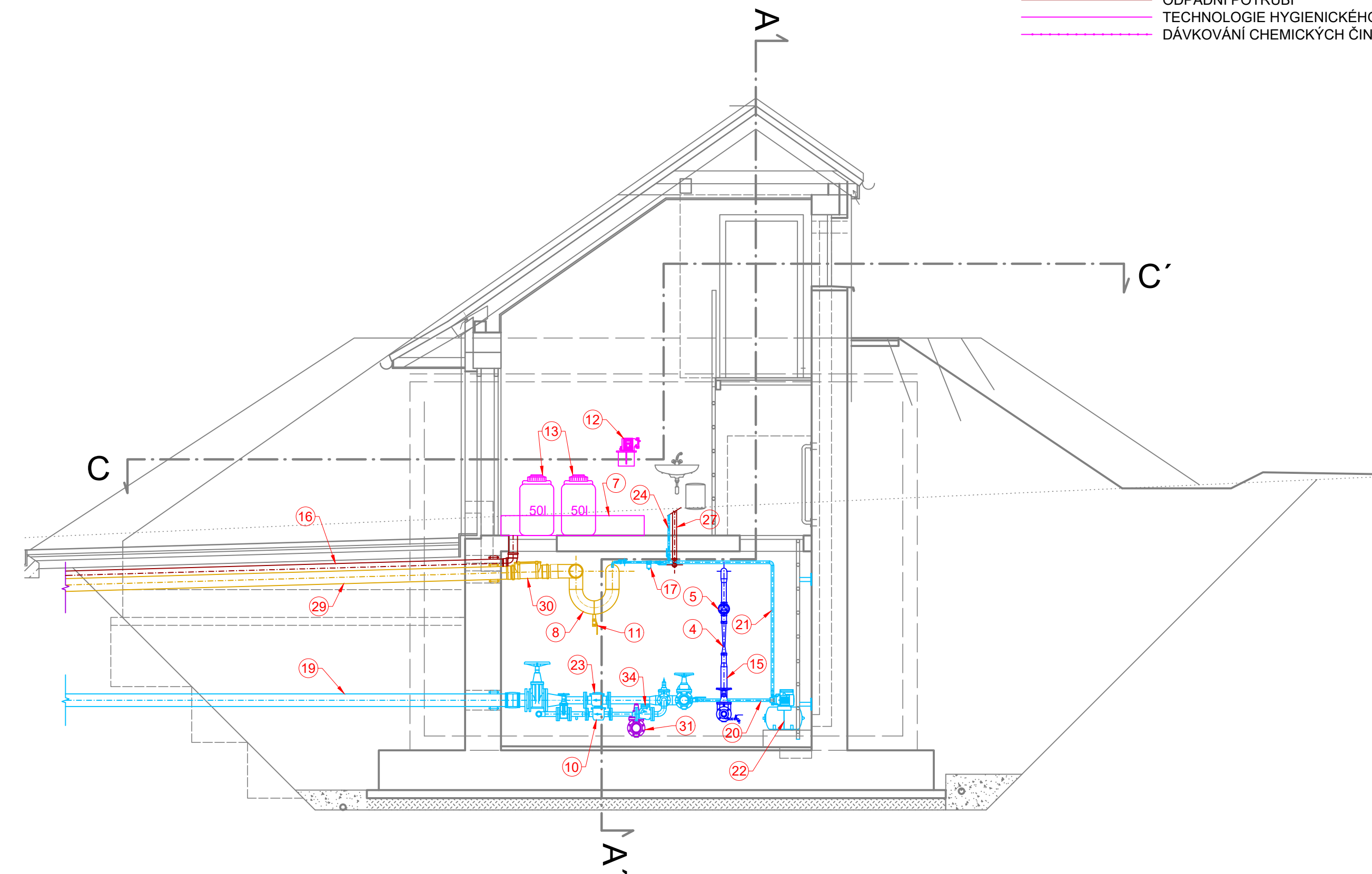


ŘEZ A - A'



ŘEZ B - B'



LEGENDA:

- PŘÍTOK VODY DO VODOJEMU
- ODTOK VODY DO SPOTŘEBIŠTĚ
- VYPOUŠTĚNÍ VODOJEMU
- BEZPEČNOSTNÍ PŘEPAD VODOJEMU
- ODPADNÍ POTRUBÍ
- TECHNOLOGIE HYGIENICKÉHO ZABEZPEČENÍ
- DÁVKOVÁNÍ CHEMICKÝCH ČINIDEL

- 1 POTRUBÍ PŘÍTOKU VODY DO VODOJEMU DN 100; PE100RC 110x10,0
- 2 LAPAČ NEČISTOT DN 100
- 3 PRŮTOKOMĚR PLNĚNÍ VODOJEMU DN 40 S PULSNÍM VYSÍLAČEM
- 4 TECHNOLOGICKÉ ROTAMETRY - NASTAVENÍ VYROVNANÉHO PLNĚNÍ KOMOR VDJ
- 5 JEMNĚ LADITELNÝ VENTIL S ARETACÍ
- 6 KULOVÝ KOHOUT DN 40 S ELEKTRICKÝM POHONEM 230 V A HAVARIJNÍ FUNKCÍ N.C.
- 7 ZÁCHYTNÁ PLASTOVÁ VANA POD ZÁSOBNÍKY NaClO, ODTOK DO ZÁCHYTNÉ JÍMKY
- 8 SIFONOVÝ UZÁVĚR HAVARIJNÍHO PŘEPADU
- 9 DÁVKOVACÍ HADIČKA HYGIENICKÉHO ZABEZPEČENÍ NaClO
- 10 PRŮTOKOMĚR ZPĚTNÉHO PLNĚNÍ PŘERUŠOVAČIHO VODOJEMU ZE ZÁSOBNÍHO VODOJEMU - DN 40 (havarijní režim)
- 11 VYPOUŠTĚNÍ SIFONU
- 12 DÁVKOVACÍ ČERPADLO NaClO (HYGIENICKÉ ZABEZPEČENÍ PÍTNÉ VODY)
- 13 ZÁSOBNÍ BAREL NaClO NAD ZÁCHYTNOU VANOU S ODTOKEM DO NEUTRALIZAČNÍ JÍMKY
- 14 POTRUBÍ PŘIROZENÉHO ODVĚTRÁNÍ KOMOR
- 15 POTRUBÍ PLNĚNÍ KOMOR VODOJEMU DN 65
- 16 HAVARIJNÍ POTRUBÍ ODTOKU ZE ZÁCHYTNÉ VANY DO NEUTRALIZAČNÍ JÍMKY PP DN100
- 17 SOLENOIDOVÝ VENTIL ZAVODNĚNÍ SIFONŮ
- 18 SACÍ KOŠ DN100
- 19 ZÁSOBNÍ POTRUBÍ DO SPOTŘEBIŠTĚ DN 150; PE100RC 160x14,6
- 20 SACÍ POTRUBÍ DN25 PRO TECHNOLOGICKOU VODÁRNU
- 21 VÝTLAČNÉ POTRUBÍ Z DOMÁCI VODÁRNY DN 25
- 22 AUTOMATICKÁ DOMÁCI VODÁRNA S TLAKOVOU NÁDOBOU
ŘÍZENO ON/OFF NA POŽADOVANÝ TLAK P= 0,5 MPa
VÝKON: Q=0,5 l/s; H=25,0 m; P1=1,0 kW; U=1x230V; 50Hz
- 23 PRŮTOKOMĚR DN 80 - MĚŘENÍ OBJEMU VODY DO SPOTŘEBIŠTĚ
- 24 POTRUBÍ DN25/(DN15) - VODA PRO ÚDRŽBU A HYGIENU
- 25 POTRUBÍ ODVĚTRÁNÍ PP DN 70
- 26 DRENÁŽNÍ ČERPADLO - ČERPÁNÍ VODY PŘI ZAPLAVENÍ SACÍ JÍMKY (výtlak zaústít nad úroveň terénu)
- 27 POTRUBÍ OD UMYVADLA A DRENÁŽNÍHO ČERPADLA PP DN 70 / DN 50
- 28 TRYCHTÝŘ HAVARIJNÍHO PŘEPADU
- 29 POTRUBÍ HAVARIJNÍHO PŘEPADU PVC DN150
- 30 ZPĚTNÁ Klapka HAVARIJNÍHO PŘEPADU DN 150
- 31 POTRUBÍ ODKALENÍ VODOJEMU NEREZ DN100
- 32 POTRUBÍ ODKALENÍ VODOJEMU + ODPADY PVC DN 150
- 33 ZPĚTNÁ Klapka ODPADNÍHO POTRUBÍ OD DRENÁŽNÍHO ČERPADLA A UMYVADLA
- 34 ZPĚTNÁ Klapka DN 50

FIALA PROJEKTY S.R.O. Projektová a inženýrská činnost			
<small>Lečkova 1521; 149 00 Praha 4; tel: 272 919 539; fmb: 607 88 77 18, 602 580 713; http://www.projekty-ing-fiala.cz; e-mail: projekty@fialaprojekty.cz</small>			
Investor:	Obec Bušovice, Bušovice 7, 338 24 Břasy Obec Smědčice, Smědčice 32, 338 24 Břasy	Kontakt investora:	Bušovice: Starosta Luboš Pták - 724 180 795 Smědčice: Starostka Jana Švédlová - 724 181 354
Objekt:	Bušovice/Smědčice	Okres:	Rokycany
Projektant:	Ing. Karel Krňanský	Kraj:	Píseňský
Projektant:	Ing. Karel Krňanský	HL projektant:	Ing. Ivan Fiala
Stupeň:	UR+SP	Kontrolovat:	Ing. Ivan Fiala
Formát:	5 A4	Datum:	03/2021
Číslo zakázky:	3/20-60	Měřítko:	1:50
Číslo paré		Číslo přílohy	
BUŠOVICE A SMĚDČICE NAPOJENÍ NA VODOVOD, KANALIZACE, ČOV IO-02 VEŘEJNÝ VODOVOD BUŠOVICE PS-03 ZÁSOBNÍ VODOJEM - STROJNÍ TECHNOLOGIE			
ŘEZY VODOJEMEM - STROJNÍ			
			D2.2.2-3