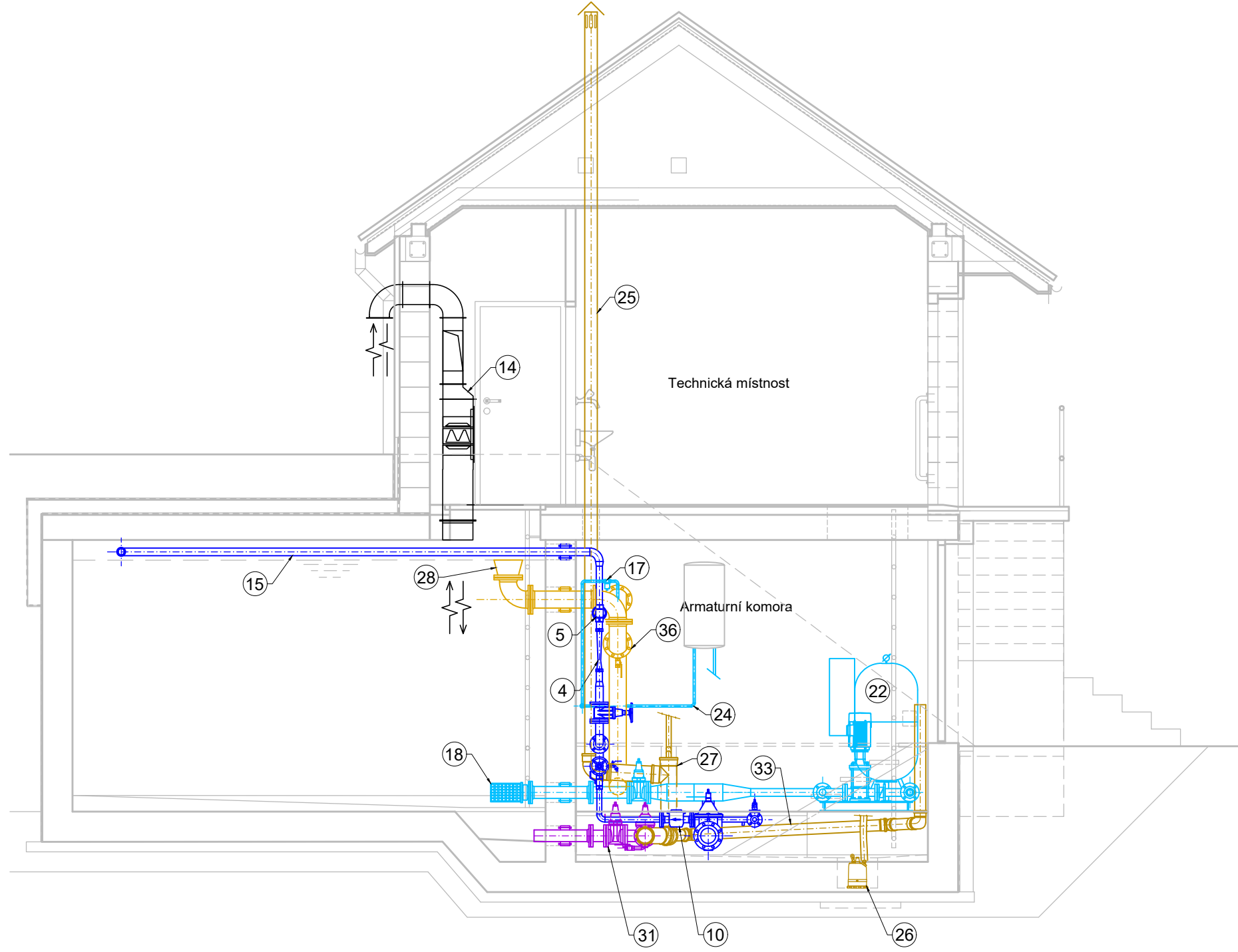
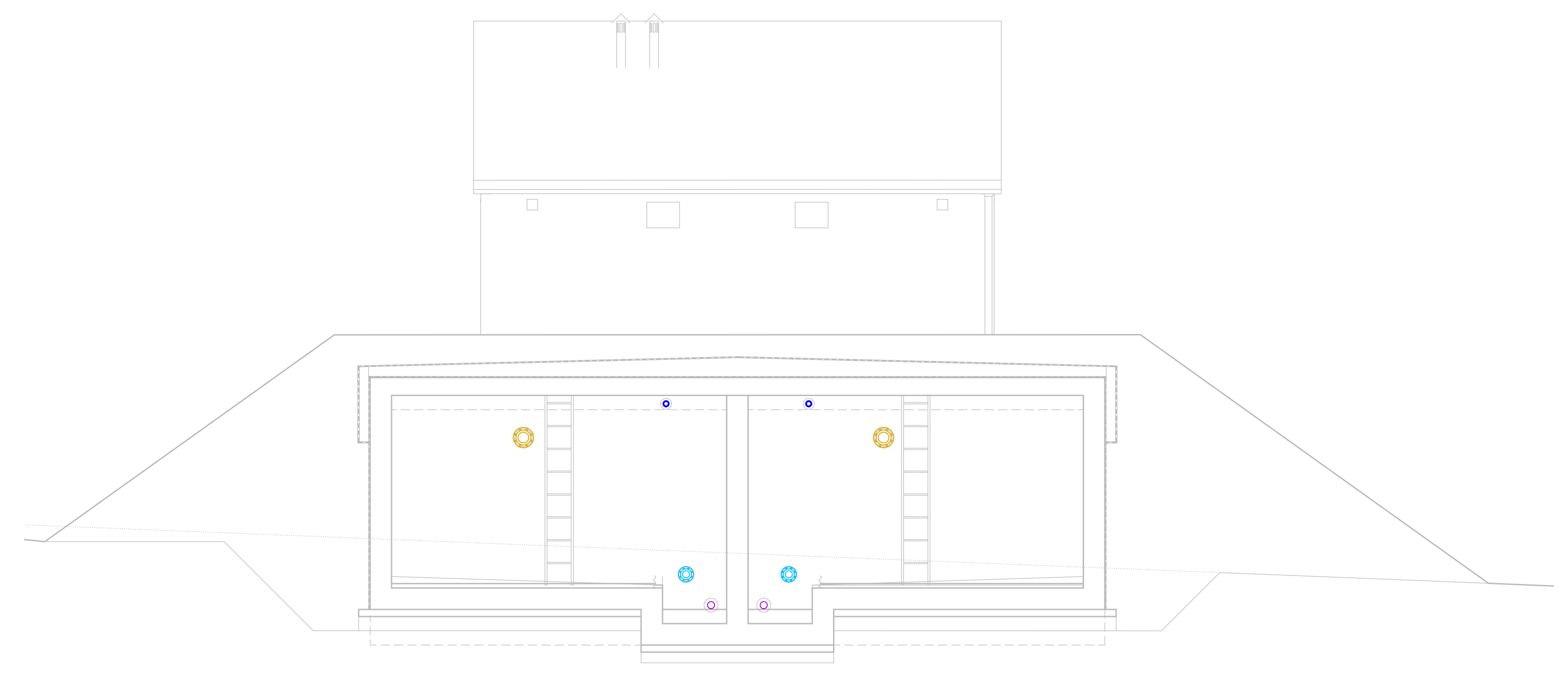


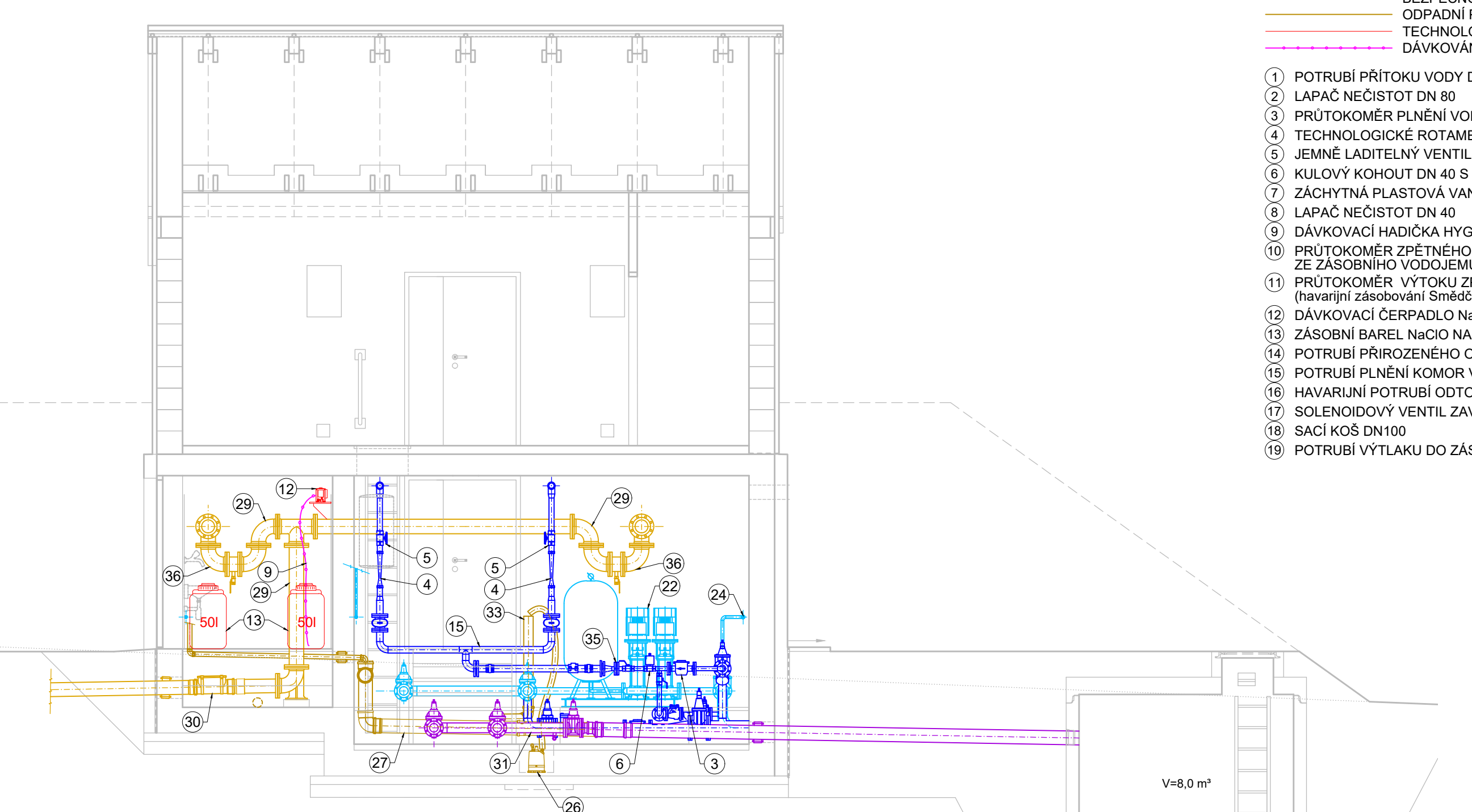
ŘEZ A-A'



ŘEZ B-B'



ŘEZ C-C'



LEGENDA:

- PŘÍTOK VODY DO VODOJEMU
- ODTOK VODY DO SPOTŘEBIŠTĚ
- VYPOUŠTĚNÍ VODOJEMU
- BEZPEČNOSTNÍ PŘEPAD VODOJEMU
- ODPADNÍ POTRUBÍ
- TECHNOLOGIE HYGIENICKÉHO ZABEZPEČENÍ
- DÁVKOVÁNÍ CHEMICKÝCH ČINIDEL

- 1 POTRUBÍ PŘÍTOKU VODY DO VODOJEMU DN 150; PE100RC 160x14,6
- 2 LAPAČ NEČISTOT DN 80
- 3 PRŮTOKOMĚR PLNĚNÍ VODOJEMU DN 40 S PULSNÍM VYSÍLAČEM
- 4 TECHNOLOGICKÉ ROTAMETRY - NASTAVENÍ VYROVNANÉHO PLNĚNÍ KOMOR VDJ
- 5 JEMNĚ LADITELNÝ VENTIL S ARETACÍ
- 6 KULOVÝ KOHOUT DN 40 S ELEKTRICKÝM Pohonem 230 V A HAVARIJNÍ FUNKCÍ N.C.
- 7 ZÁCHYTNÁ PLASTOVÁ VANA POD KOMPOZITNÍM ROŠTEM, ODTOK DO ZÁCHYTNÉ JÍMKY
- 8 LAPAČ NEČISTOT DN 40
- 9 DÁVKOVACÍ HADIČKA HYGIENICKÉHO ZABEZPEČENÍ NaClO
- 10 PRŮTOKOMĚR ZPĚTNÉHO PLNĚNÍ PŘERUŠOVACÍHO VODOJEMU ZE ZÁSOBNÍHO VODOJEMU - DN 40 (havarijní režim)
- 11 PRŮTOKOMĚR VÝTOKU ZPĚT DO SMĚDČIC - DN 65 (havarijní zásobování Smědčic v případě poruchy na přírodním řadu)
- 12 DÁVKOVACÍ ČERPADLO NaClO (HYGIENICKÉ ZABEZPEČENÍ PÍTNÉ VODY)
- 13 ZÁSOBNÍ BAREL NaClO NAD ZÁCHYTNOU VANOU S ODTOKEM DO NEUTRALIZAČNÍ JÍMKY
- 14 POTRUBÍ PŘIROZENÉHO ODVĚTRÁNÍ KOMOR
- 15 POTRUBÍ PLNĚNÍ KOMOR VODOJEMU DN 65
- 16 HAVARIJNÍ POTRUBÍ ODTOKU ZE ZÁCHYTNÉ VANY DO NEUTRALIZAČNÍ JÍMKY DN100
- 17 SOLENOIDOVÝ VENTIL ZAVODNĚNÍ SIFONŮ
- 18 SACÍ KOŠ DN100
- 19 POTRUBÍ VÝTLAKU DO ZÁSOBNÍHO VODOJEMU DN 100; PE100RC 110x10,0

- 20 SACÍ POTRUBÍ DN100 PRO ATS
- 21 SACÍ POTRUBÍ ATS DN 65
- 22 AUTOMATICKÁ TLAKOVÁ STANICE (ATS) S TLAKOVOU NÁDOBOU ZAPOJENÍ ČERPADEL 1+1 (2 ks ve střídavém režimu) ŘÍZENÉ FREKVENČNÍM MĚNĚČEM NA POŽADOVANÝ TLAK P= 0,5 MPa VÝKON KAŽDÉHO ČERPADLA: Q=1,5 l/s; H=47,0 m; P1=2,5 kW; U=3x400V; 50Hz
- 23 PRŮTOKOMĚR DN 40 - MĚŘENÍ OBJEMU VODY DO ZÁSOBNÍHO VODOJEMU
- 24 POTRUBÍ DN25/(DN15) - VODA PRO ÚDRŽBU A HYGIENU
- 25 POTRUBÍ ODVĚTRÁNÍ PP DN 125
- 26 DRENÁŽNÍ ČERPADLO - ČERPÁNÍ VODY PŘI ZAPLAVENÍ SACÍ JÍMKY (výtlak zaústit nad úroveň terénu)
- 27 POTRUBÍ OD UMYVADEL PP DN150 / DN 125
- 28 TRYCHTÝR HAVARIJNÍHO PŘEPADU
- 29 POTRUBÍ HAVARIJNÍHO PŘEPADU DN150
- 30 ZPĚTNÁ KLAPKA HAVARIJNÍHO PŘEPADU DN 150
- 31 POTRUBÍ ODKALENÍ VODOJEMU NEREZ DN100
- 32 POTRUBÍ ODKALENÍ VODOJEMU + ODPADY PVC DN 150
- 33 POTRUBÍ ODPADNÍ VODY OD DRENÁŽNÍHO ČERPADLA PP DN 100
- 34 ZPĚTNÁ KLAPKA DN 100
- 35 MEZIPŘÍRUBOVÁ ŠKRTÍCÍ CLONA; Q=1,3 l/s
- 36 SIFONOVÝ UZÁVĚR HAVARIJNÍHO PŘEPADU

**FIALA PROJEKTY S.P.O.**  
 Projektová a inženýrská činnost

Lečkova 1521; 149 00 Praha 4; tel: 272 919 538; fmb: 607 88 77 18, 602 580 713; http://www.projekty-ing-fiala.cz; e-mail: projekty@fialaprojekty.cz

|   |   |                          |   |
|---|---|--------------------------|---|
| Investor:   | Obec Bušovice, Bušovice 7, 338 24 Břasy<br>Obec Smědčice, Smědčice 32, 338 24 Břasy | Kontakt investora:       | Bušovice: Starosta Luboš Ptáček - 724 180 795<br>Smědčice: Starostka Jana Štředlová - 724 181 354 |
| OU/MU:  | Bušovice/Smědčice   | Okres:                   | Rokycany  |
| Kraj:   | Plzeňský  |                          |   |
| Vypracoval:   | Ing. Karel Krňánský   | Projektant:              | Ing. Karel Krňánský   |
| Hl. projektant:   | Ing. Ivan Fiala   | Kontroloval:             | Ing. Ivan Fiala   |
| Stupeň:   | UR+SP   | Datum:                   | 03/2021   |
| Formát:   | 7 A4  | Číslo zakázky:           | 3/20-60   |
| Měřítko:  | 1:50  | Číslo paré:              | Číslo přílohy   |
| <b>BUŠOVICE A SMĚDČICE</b><br>NAPOJENÍ NA VODOVOD, KANALIZACE, ČOV<br>IO-01 VEŘEJNÝ VODOVOD SMĚDČICE<br>PS-01 PŘERUŠOVACÍ VODOJEM - STROJNÍ TECHNOLOGIE |   | ŘEZY VODOJEMEM - STROJNÍ |   |

**D2.2.1-3**