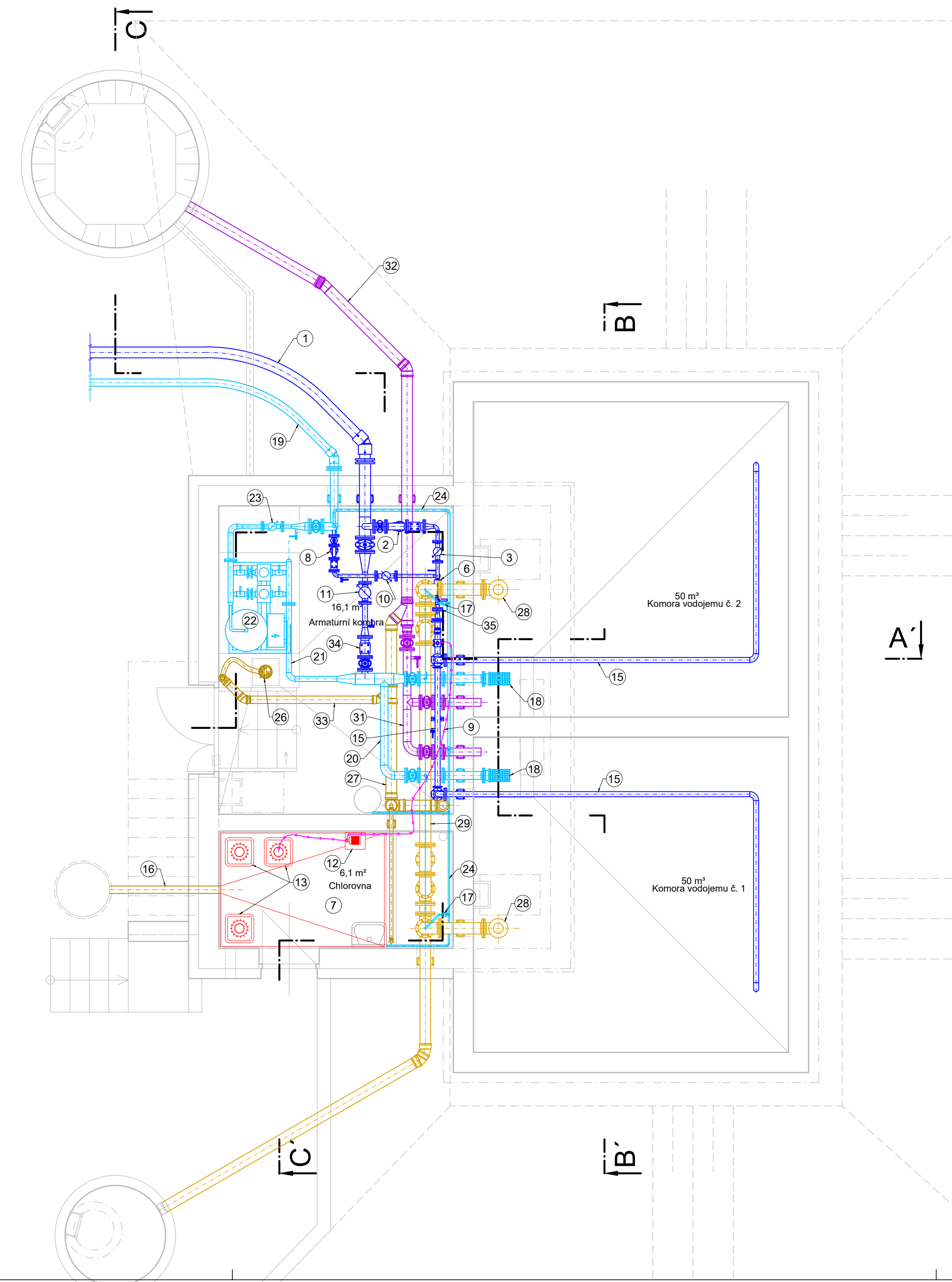
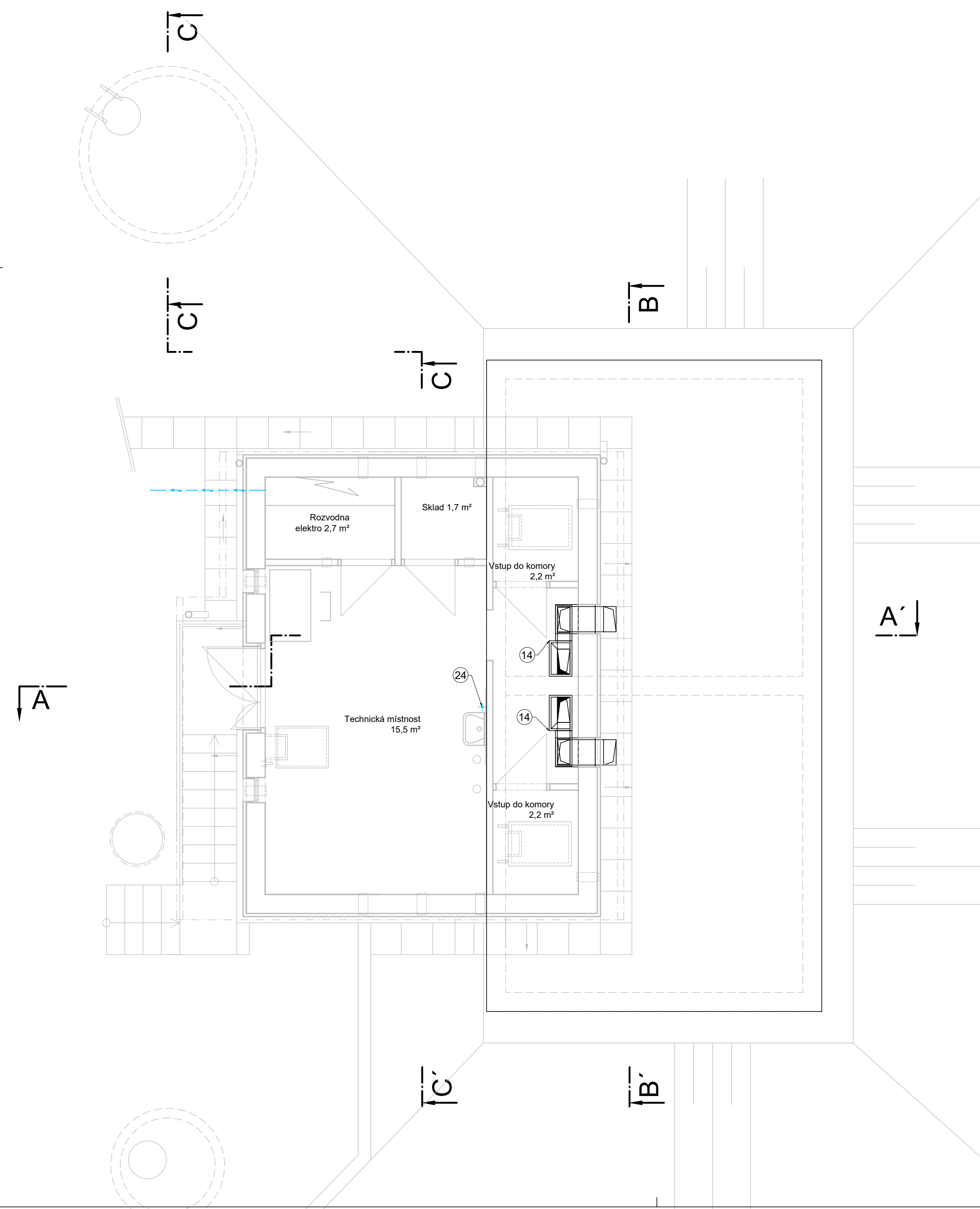


PŮDORYS 1.NP

PŮDORYS 1.PP



- LEGENDA:**
- PŘÍTOK VODY DO VODOJEMU
 - ODTOK VODY DO SPOTŘEBIŠTĚ
 - VYPOUŠTĚNÍ VODOJEMU
 - BEZPEČNOSTNÍ PŘEPAD VODOJEMU
 - ODPADNÍ POTRUBÍ
 - TECHNOLOGIE HYGIENICKÉHO ZABEZPEČENÍ
 - DÁVKOVÁNÍ CHEMICKÝCH ČINIDEL
- 1 POTRUBÍ PŘÍTOKU VODY DO VODOJEMU DN 150; PE100RC 160x14,6
 - 2 LAPAČ NEČISTOT DN 80
 - 3 PRŮTOKOMĚR PLNĚNÍ VODOJEMU DN 40 S PULSNÍM VYSÍLAČEM
 - 4 TECHNOLOGICKÉ ROTAMETRY - NASTAVENÍ VYROVNANÉHO PLNĚNÍ KOMOR VDĚJ
 - 5 JEMNĚ LADITELNÝ VENTIL S ARETACÍ
 - 6 KULOVÝ KOHOUT DN 40 S ELEKTRICKÝM POHONEM 230 V A HAVARIJNÍ FUNKCÍ N.C.
 - 7 ZÁCHYTNÁ PLASTOVÁ VANA POD KOMPOZITNÍM ROŠTEM, ODTOK DO ZÁCHYTNÉ JÍMKY
 - 8 LAPAČ NEČISTOT DN 40
 - 9 DÁVKOVACÍ HADIČKA HYGIENICKÉHO ZABEZPEČENÍ NaClO
 - 10 PRŮTOKOMĚR ZPĚTNÉHO PLNĚNÍ PŘERUŠOVACÍHO VODOJEMU ZE ZÁSOBNÍHO VODOJEMU - DN 40 (havarijní režim)
 - 11 PRŮTOKOMĚR VÝTOKU ZPĚT DO SMĚDČIC - DN 65 (havarijní zásobování Smědčic v případě poruchy na přívodním řadu)
 - 12 DÁVKOVACÍ ČERPADLO NaClO (HYGIENICKÉ ZABEZPEČENÍ PITNÉ VODY)
 - 13 ZÁSOBNÍ BAREL NaClO NAD ZÁCHYTNOU VANOU S ODTOKEM DO NEUTRALIZAČNÍ JÍMKY
 - 14 POTRUBÍ PŘIROZENÉHO ODVĚTRÁNÍ KOMOR
 - 15 POTRUBÍ PLNĚNÍ KOMOR VODOJEMU DN 65
 - 16 HAVARIJNÍ POTRUBÍ ODTOKU ZE ZÁCHYTNÉ VANY DO NEUTRALIZAČNÍ JÍMKY DN100
 - 17 SOLENOIDOVÝ VENTIL ZAVODNĚNÍ SIFONŮ
 - 18 SACÍ KOŠ DN100
 - 19 POTRUBÍ VÝTLAKU DO ZÁSOBNÍHO VODOJEMU DN 100; PE100RC 110x10,0
 - 20 SACÍ POTRUBÍ DN100 PRO ATS
 - 21 SACÍ POTRUBÍ ATS DN 65
 - 22 AUTOMATICKÁ TLAKOVÁ STANICE (ATS) S TLAKOVOU NÁDOBOU ZAPOJENÍ ČERPADEL 1+1 (2 ks ve střídavém režimu) ŘÍZENO FREKVENČNÍM MĚNIČEM NA POŽADOVANÝ TLAK P= 0,5 MPa VÝKON KAŽDÉHO ČERPADLA: Q=1,5 l/s; H=47,0 m; P1=2,5 kW; U=3x400V; 50Hz
 - 23 PRŮTOKOMĚR DN 40 - MĚŘENÍ OBJEMU VODY DO ZÁSOBNÍHO VODOJEMU
 - 24 POTRUBÍ DN25/(DN15) - VODA PRO ÚDRŽBU A HYGIENU
 - 25 POTRUBÍ ODVĚTRÁNÍ PP DN 125
 - 26 DRENÁŽNÍ ČERPADLO - ČERPÁNÍ VODY PŘI ZAPLAVENÍ SACÍ JÍMKY (výtlak zaústit nad úroveň terénu)
 - 27 POTRUBÍ OD UMYVADEL PP DN150 / DN 125
 - 28 TRYCHTÝR HAVARIJNÍHO PŘEPADU
 - 29 POTRUBÍ HAVARIJNÍHO PŘEPADU DN150
 - 30 ZPĚTNÁ KLAPKA HAVARIJNÍHO PŘEPADU DN 150
 - 31 POTRUBÍ ODKALENÍ VODOJEMU NEREZ DN100
 - 32 POTRUBÍ ODKALENÍ VODOJEMU + ODPADY PVC DN 150
 - 33 POTRUBÍ ODPADNÍ VODY OD DRENÁŽNÍHO ČERPADLA PP DN 100
 - 34 ZPĚTNÁ KLAPKA DN 100
 - 35 MEZIPŘÍRUBOVÁ ŠKRTICÍ CLONA; Q=1,3 l/s
 - 36 SIFONOVÝ UZÁVĚR HAVARIJNÍHO PŘEPADU

FIALA PROJEKTY S.R.O.					
Projektová a inženýrská činnost					
Lečkova 1521; 149 00 Praha 4; tel: 272 919 539; fmo: 607 88 77 18, 602 580 713; http://www.projekty-ing-fiala.cz; e-mail: projekty@fialaprojekty.cz					
Investor:		Obec Bušovice, Bušovice 7, 338 24 Břasy		Kontaktní investitor:	
OU/MU:		Bušovice/Smědčice	Okres: Rokycany	Kraj: Plzeňský	Bušovice: Starosta Luboš Pták - 724 180 795
Vypracoval:		Ing. Karel Krňanský	Projektant:	Ing. Karel Krňanský	Smědčice: Starostka Jana Šrédlová - 724 181 354
Hl. projektant:		Ing. Ivan Fiala	Kontroloval:		Ing. Ivan Fiala
Datum:		03/2021			
Formát:		8 A4			
Číslo zakázky:		3/20-60			
Měřítko:		1:50			
Číslo paré:		Číslo přílohy			
BUŠOVICE A SMĚDČICE					
NAPOJENÍ NA VODOVOD, KANALIZACE, ČOV					
IO-01 VEŘEJNÝ VODOVOD SMĚDČICE					
PS-01 PŘERUŠOVACÍ VODOJEM - STROJNÍ TECHNOLOGIE					
PŮDORYSY VODOJEMU - STROJNÍ					
					D2.2.1-2