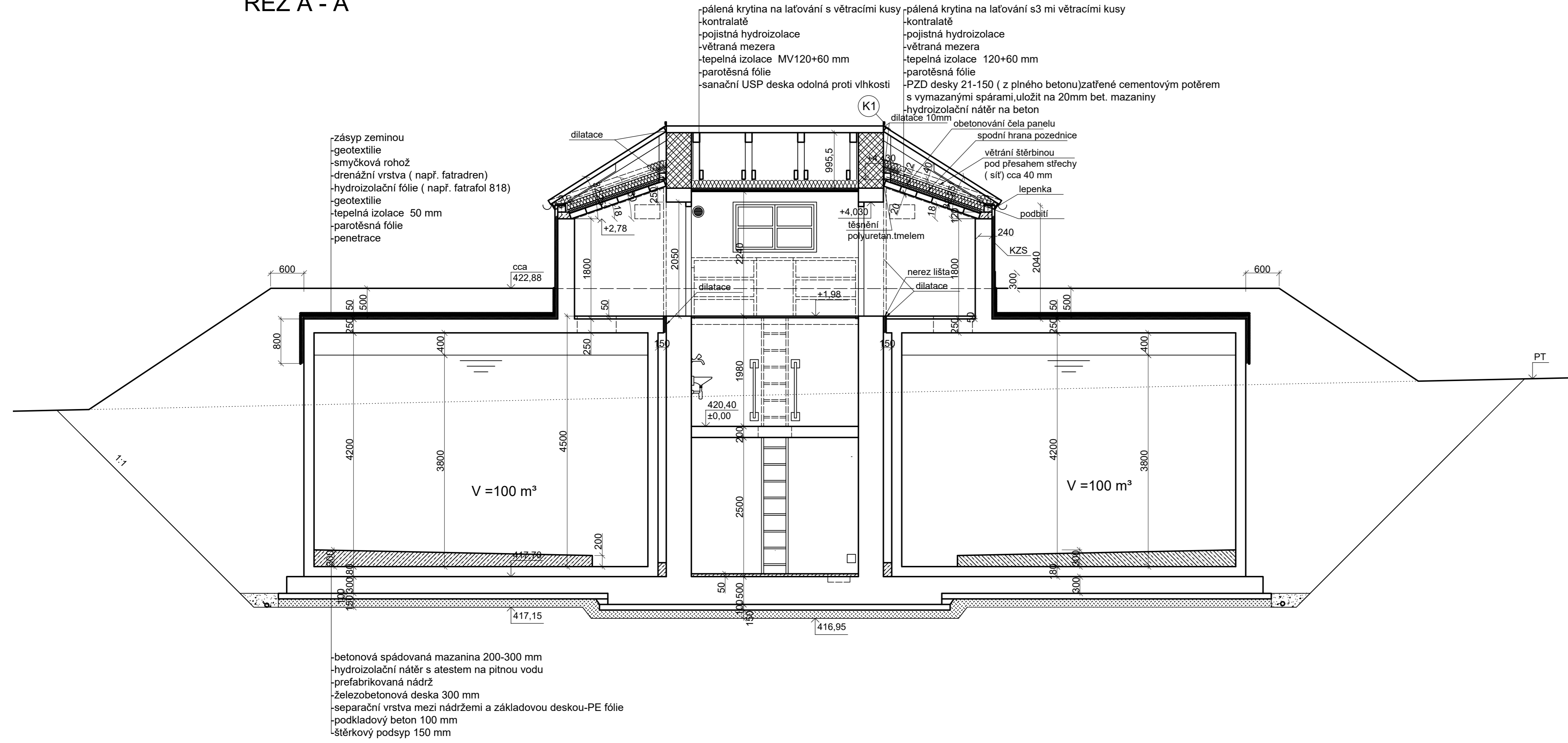


ŘEZ A - A'

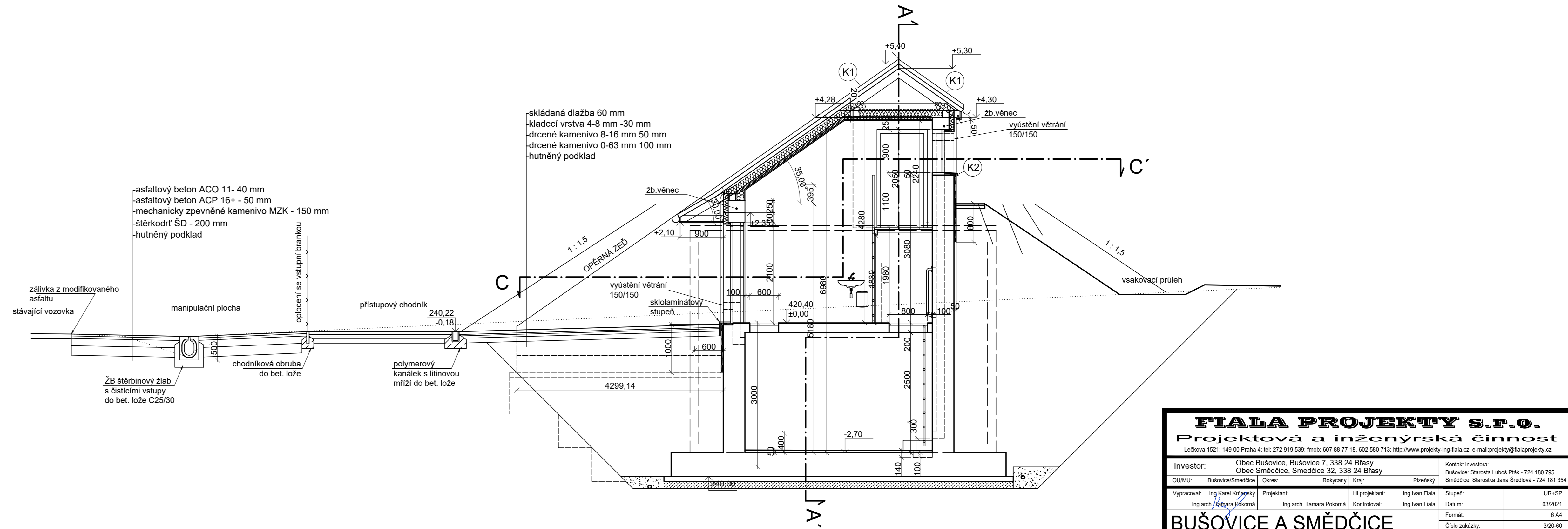


- zásep zeminou
- geotextilie
- smyčková rohož
- drenážní vrstva (např. fatradren)
- hydroizolační fólie (např. fatrafol 818)
- geotextilie
- tepelná izolace 50 mm
- parotésná fólie
- penetrace

- pálená krytina na laťování s větracími kusy
- kontralatě
- pojistná hydroizolace
- větraná mezera
- tepelná izolace MV120+60 mm
- parotésná fólie
- sanační USP deska odolná proti vlhkosti

- pálená krytina na laťování s3 mi větracími kusy
- kontralatě
- pojistná hydroizolace
- větraná mezera
- tepelná izolace 120+60 mm
- parotésná fólie
- PZD desky 21-150 (z plného betonu)zátžené cementovým potěrem s vymazanými spárami,uložit na 20mm bet. mazaniny
- hydroizolační nátěr na beton
- dilatace 10mm
- obetonování čela panelu
- spodní hrana pozednice
- větrání štěrbinou pod přesahem střechy (síť) cca 40 mm
- lepenka
- podbití
- KZS
- nerez lišta
- dilatace
- těstření polyuretán ímelem

ŘEZ B - B'



- skládaná dlažba 60 mm
- kladecí vrstva 4-8 mm -30 mm
- drcené kamenivo 8-16 mm 50 mm
- drcené kamenivo 0-63 mm 100 mm
- hutněný podklad

- asfaltový beton ACO 11- 40 mm
- asfaltový beton ACP 16+ - 50 mm
- mechanicky zpevněné kamenivo MZK - 150 mm
- šterkodr' ŠD - 200 mm
- hutněný podklad

závlivka z modifikovaného asfaltu

manipulační plocha

oplocení se vstupní brankou

přístupový chodník

sklolaminátový stupeň

vyústění větrání 150/150

žb.věneč

vsakovací průleh

ŽB štěrbinový žlab s čistícími vstupy do bet. lože C25/30

chodníková obruba do bet. lože

polymerový kanálek s litinovou mříží do bet. lože

FIALA PROJEKTY S.R.O. Projektová a inženýrská činnost			
Lečkova 1521; 149 00 Praha 4; tel: 272 919 539; fmob: 607 88 77 18, 602 580 713; http://www.projekty-ing-fiala.cz; e-mail:projekty@fialaprojekty.cz			
Investor:	Obec Bušovice, Bušovice 7, 338 24 Břasy Obec Smědčice, Smědčice 32, 338 24 Břasy	Kontakt investor:	Bušovice: Starosta Luboš Pták - 724 180 795 Smědčice: Starostka Jana Šrédlová - 724 181 354
OU/MU:	Bušovice/Smědčice	Okres:	Rokycany
Kraj:	Písecký		
Vypracoval:	Ing.Karel Krňánský	Projektant:	Ing.arch. Tamara Pokorná
Hi projektant:	Ing.Ivan Fiala	Kontroloval:	Ing.Ivan Fiala
Štupěň:	UR+SP		
Datum:	03/2021		
Formát:	6 A4		
Číslo zakázky:	3/20-60		
Měřítko:	1:50		
Číslo paré		Číslo přílohy	
			D1.3-4

BUŠOVICE A SMĚDČICE
NAPOJENÍ NA VODOVOD, KANALIZACE, ČOV
IO-02 VEŘEJNÝ VODOVOD BUŠOVICE
SO-03 ZÁSOBNÍ VODOJEM BUŠOVICE

ŘEZY VODOJEMEM