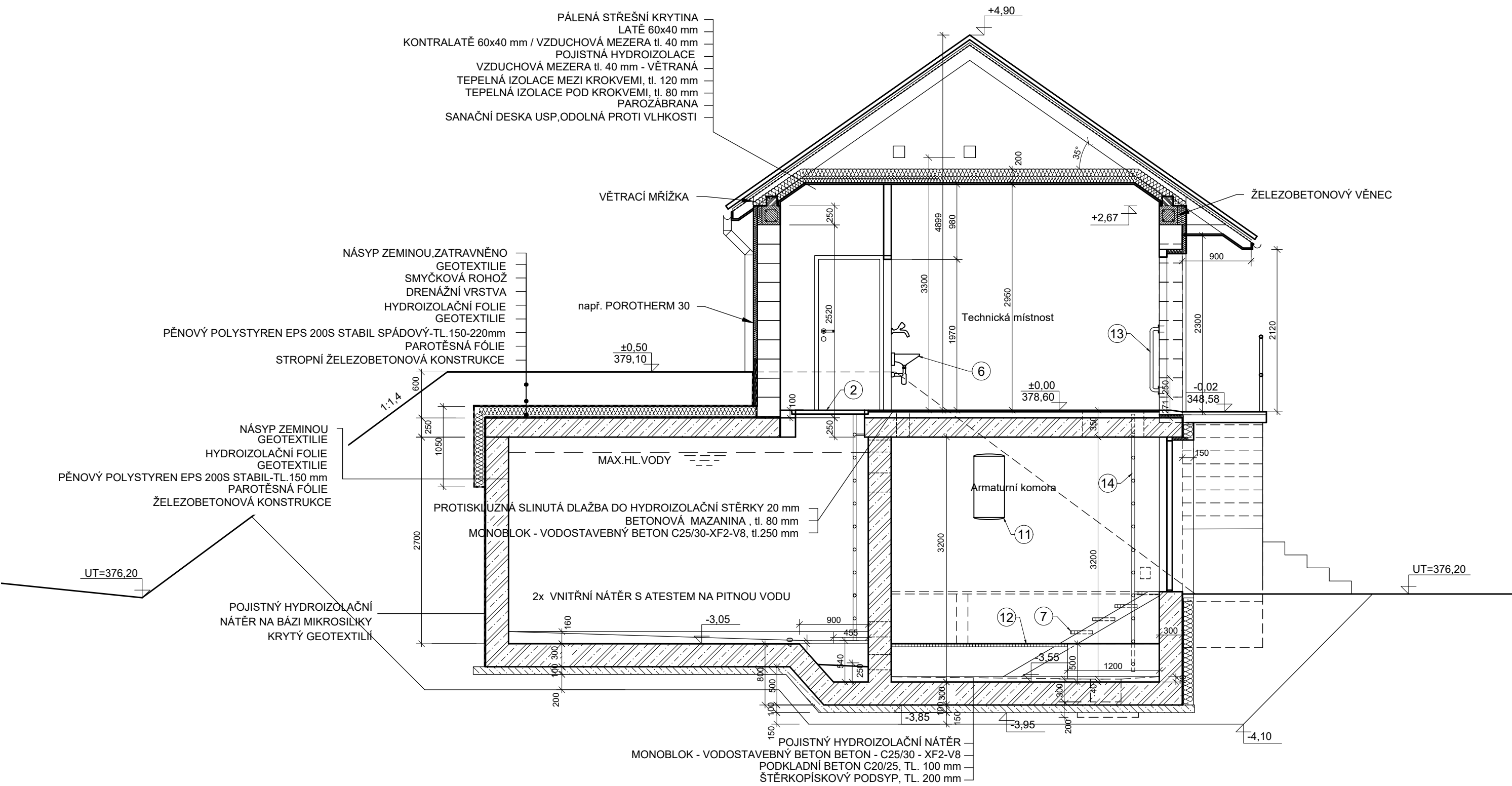
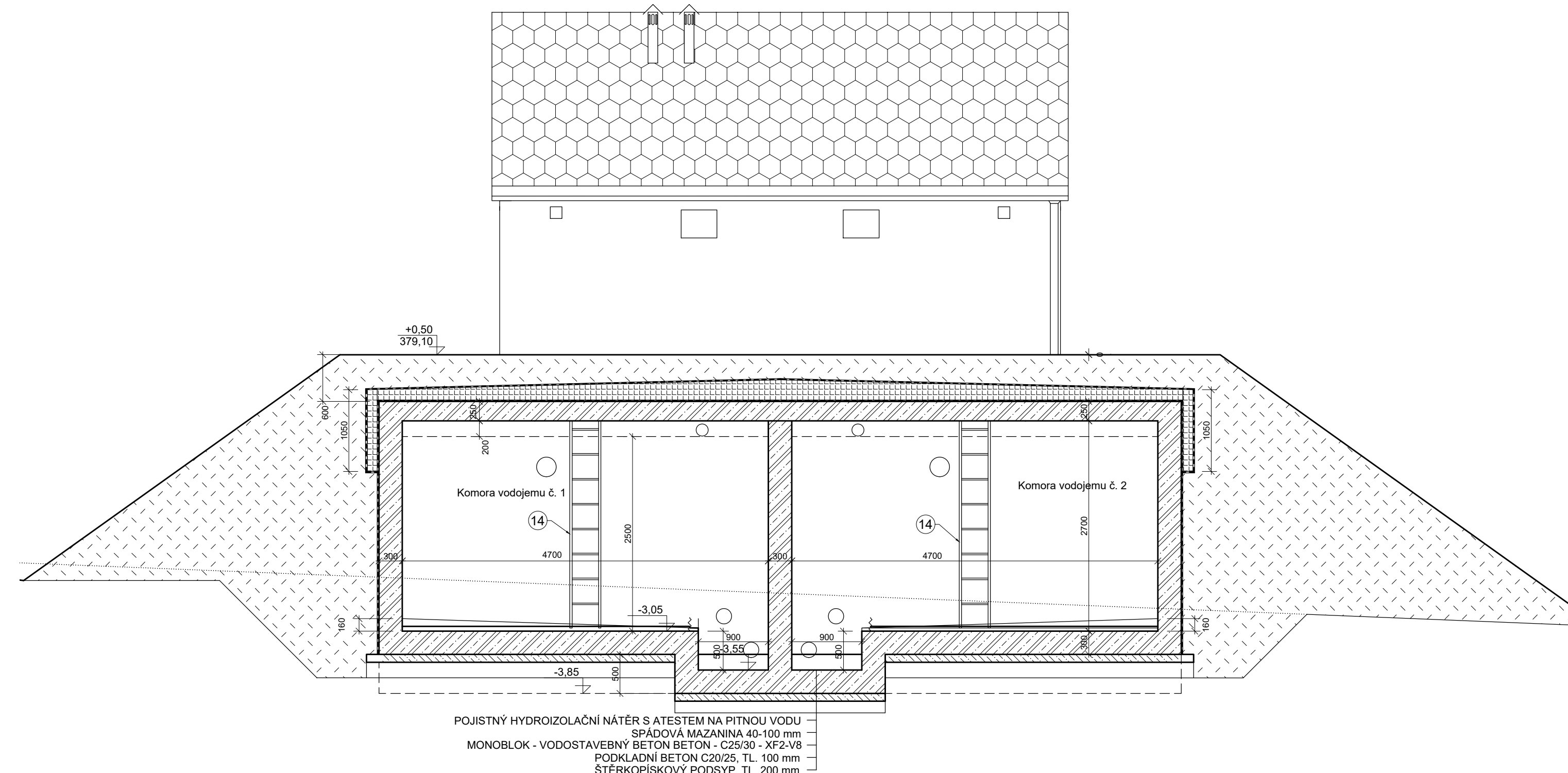


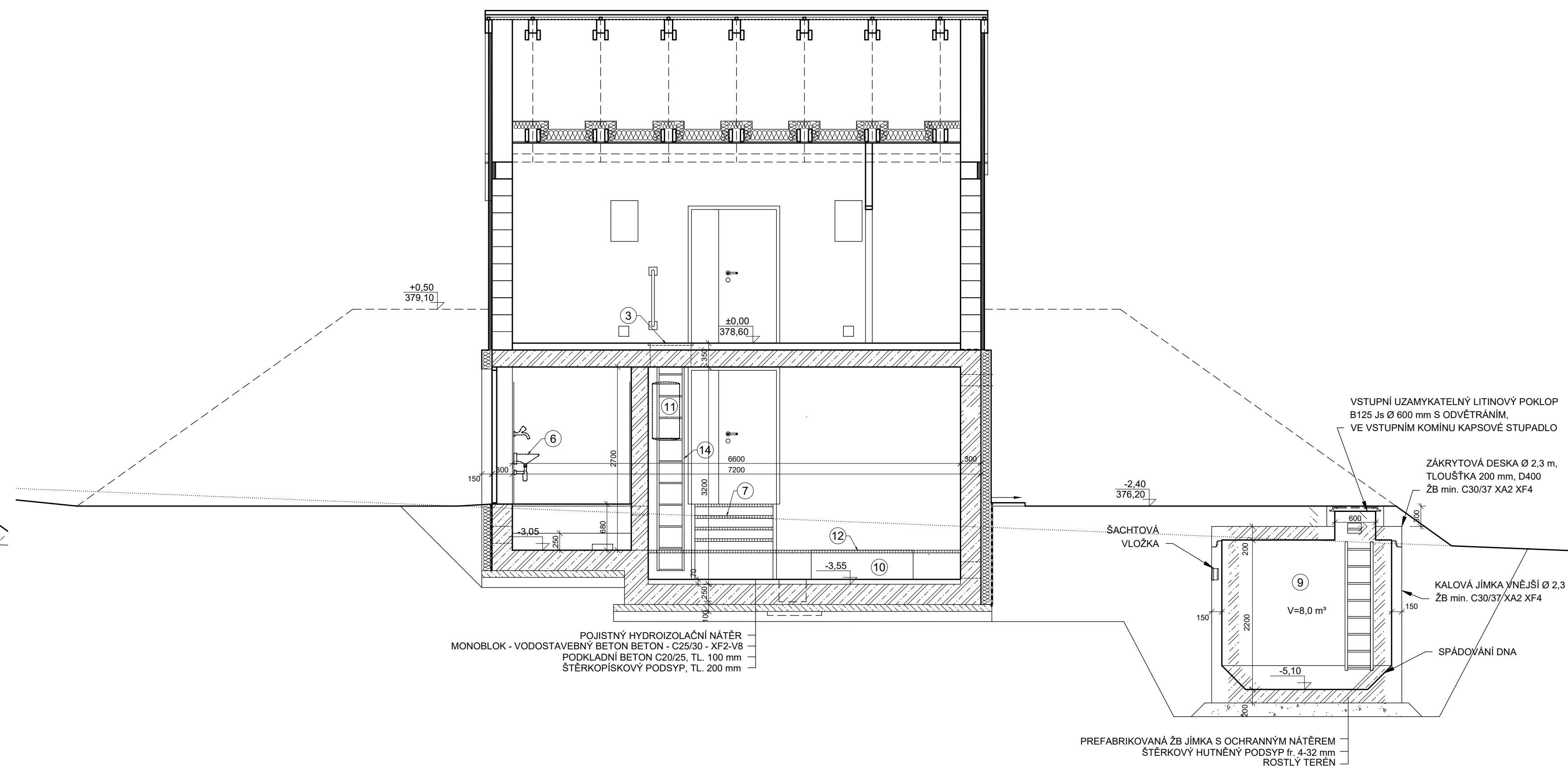
ŘEZ A-A'



ŘEZ B-B'



ŘEZ C-C'



LEGENDA:

- ① PROSTUP PRO PŘIROZENÉ ODVĚTRÁNÍ NÁORŽÍ 560 x 360
- ② PROSTUP 900x600 + VZDUCHOTĚSNÝ POKLOP
- ③ VSTUPNÍ OTVOR - KOMPOZIT ROŠT 600 x 800 mm
- ④ PRŮVĚTRNÍK S RUČNÍM OVLÁDÁNÍM
- ⑤ ODVĚTRÁNÍ ARMATURNÍ KOMORY/CHLOROVNY DN 125
- ⑥ UMÝVADLO (V CHLOROVNĚ S OČNÍ SPRCHOU)
- ⑦ KOMPOZITNÍ SCHOŠTĚ DO ARMATURNÍ KOMORY
- ⑧ NEUTRALIZAČNÍ VODOTĚSNÁ JÍMKA, PLASTOVÁ PP TRUBKA DN 800 A POKLOPEM hl.=1,0 m
- ⑨ ŽB KALOVÁ JÍMKA NA ODPADNÍ VODY Ø 2,0 m
- ⑩ BETONOVÝ BLOK C20/25 POD ATS 1500x1200x450mm
- ⑪ ZÁSOBNIKOVÝ OHŘÍVAČ VODY 50 l
- ⑫ MANIPULAČNÍ LÁVKY PŘES POTRUBÍ - KOMPOZIT
- ⑬ VÝSTUPOVÉ MADLO
- ⑭ NERZOVÝ ZEBŘÍK
- ⑮ PROSTUP S OBOUSTRANNOU MŘÍŽKOU
- ⑯ STŮL OBSLUHY
- ⑰ ODVĚTRÁNÍ KANALIZACE DN 125
- ⑱ TLAČNÝ VENTILÁTOR U ZEMĚ, PROSTOROVÉ ČIDLO CHLORU
- ⑲ VSAKOVACÍ JÍMKA HAVARIJNÍHO PŘEPADU

FIALA PROJEKTY S.P.O.

Projektová a inženýrská činnost

Lečkova 1521; 149 00 Praha 4; tel: 272 919 539; f.mob: 607 88 77 18, 602 580 713; http://www.projekty-ing-fiala.cz; e-mail: projekty@fialaprojekty.cz

Investor: Obec Bušovice, Bušovice 7, 338 24 Břasy
 OÚ/MU: Bušovice/Smědčice Okres: Rokycany Kraj: Jihozápadní Čechy

Kontakt investora: Bušovice: Starosta Luboš Plátek - 724 180 795
 Smědčice: Starostka Jana Šrédlová - 724 181 354

Vypracoval: Ing. Karel Krájský Projektant: Hl. projektant: Ing. Ivan Fiala Stupeň: UR-SP
 Ing. arch. Tamara Pokorná Komentoval: Ing. Ivan Fiala Datum: 03/2021

Formát: 7 A4
 Číslo zakázky: 3/20-60
 Měřítko: 1:50
 Číslo paré: Číslo přílohy

BUŠOVICE A SMĚDČICE
 NAPOJENÍ NA VODOVOD, KANALIZACE, ČOV
 IO-01 VĚŘEJNÝ VODOVOD SMĚDČICE
 SO-02 PŘERUŠOVACÍ VODOJEM SMĚDČICE

ŘEZY VODOJEMEM

D1.2-4