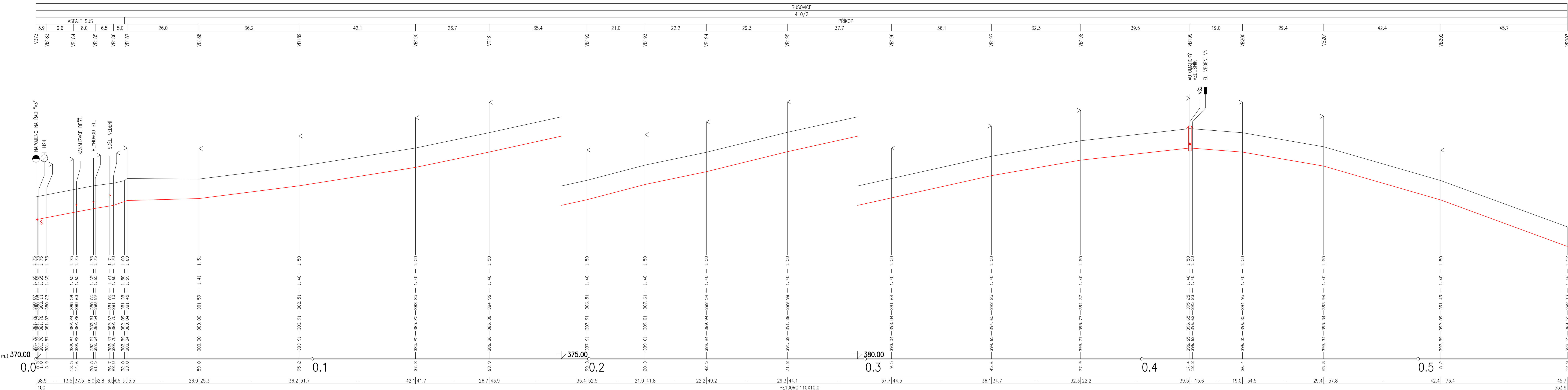


ÚZEMÍ OBCE
ČÍSLO PARCELY – NÁZEV ULICE
DRUH PŮVORCHU
VZDÁLENOSTI LOMOVÝCH BODŮ
OZNAČENÍ LOMOVÝCH BODŮ

ŘAD "V4"

1:500 / 1:100

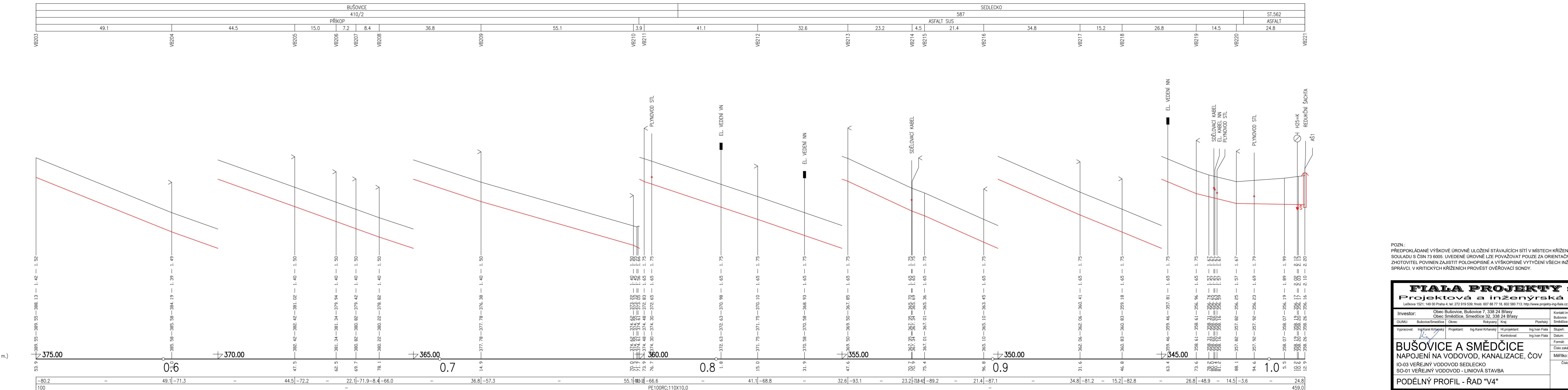
HĚLBKA DŇA VÝKOPU
HĚLBKA DŇA POTRUBÍ
KŮTA DŇA POTRUBÍ
KŮTA UPRAVENĚHO TERĚŇU
KŮTA PŮVODNĚHO TERĚŇU
KŮTA SROVNÁVACÍ ROVINY (m n. m.)
STANĚENÍ (km, m)
SKLON (%) DĚLKA (m)
PROFIL DN-MATERÁL-DĚLKA (m)



ŘAD "V4"

1:500 / 1:100

HĚLBKA DŇA VÝKOPU
HĚLBKA DŇA POTRUBÍ
KŮTA DŇA POTRUBÍ
KŮTA UPRAVENĚHO TERĚŇU
KŮTA PŮVODNĚHO TERĚŇU
KŮTA SROVNÁVACÍ ROVINY (m n. m.)
STANĚENÍ (km, m)
SKLON (%) DĚLKA (m)
PROFIL DN-MATERÁL-DĚLKA (m)



POZN.:
PREDPOKLADANE VÝSKOVĚ ÚROVNĚ ULOŽENÍ STÁVAJÍCÍCH SÍTÍ V MÍSTĚCH KRÍŽENÍ JSOU VYNESENÝ V SOULADU S ČSN 73 6005. UVEDENĚ ÚROVNĚ LZE POVAŽOVÁT POUZE ZA ORIENTAČNÍ. PŘED VÝSTAVBOU JE ZHOTOVITEL PŮVINĚN ZAJIŠTIT POLOHOPIŠNE A VÝSKOPIŠNE VYTÝČENÍ VŠĚCH INŽENÝRSKÝCH SÍTÍ JEJICH SPRÁVCÍ V KRITICKÝCH KRÍŽENÍCH PŘEVĚST OVĚROVACÍ SONDU.

FIALA PROJEKTY S.R.O. Projektová a inženýrská činnost			
Ladkově 1521, 149 00 Praha 4, tel: 272 919 530, fax: 607 88 77 18, 602 580 713, http://www.projekt-fiala.cz, e-mail: projekt@fiala.cz			
Investor:	Obec Bušovice, Bušovice 7, 338 24 Břasy Obec Smědčice, Smědčice 32, 338 24 Břasy	Kontakt investora: Bušovice: Starosta Luboš Pláček - 724 180 795 Smědčice: Starostka Jara Ševčíková - 724 181 344	
ODM:	Bušovice/Smědčice	Obor:	Řešení
Projektant:	Ing. Karel Královský	Kontrola:	Ing. Ivan Fiala
Stupeň:	03/2021	Datum:	12.04.2021
Číslo zakázky:	320-607	Číslo přílohy:	D1.18.1
Mřítko:	1:500/100		
Číslo parce:			