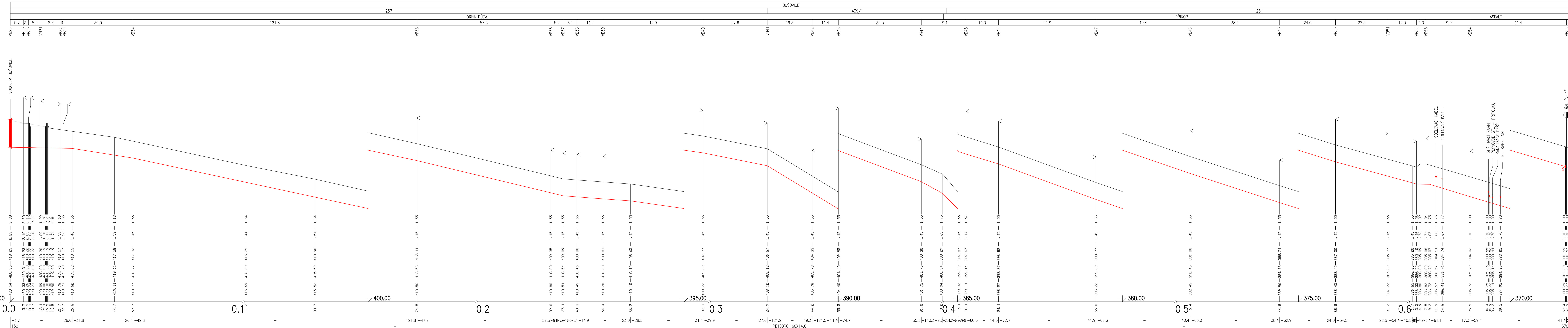


OZEMÍ OBCE  
 ČÍSLO PARCELY – NÁZEV ULICE  
 DRUH PŮVCHU  
 VZDÁLENOSTI LOMÝCH BODŮ  
 OZNAČENÍ LOMÝCH BODŮ

### ŘAD "V3"

1:500 / 1:100

HLUBKA DŇA VÝKOPU  
 HLUBKA DŇA POTRUBÍ  
 KÓTA DŇA POTRUBÍ  
 KÓTA UPRAVENÉHO TERÉNU  
 KÓTA PŮVODNÍHO TERÉNU  
 KÓTA SROVNÁVACÍ ROVINY (m n. m.)  
 STANČENÍ (km, m)

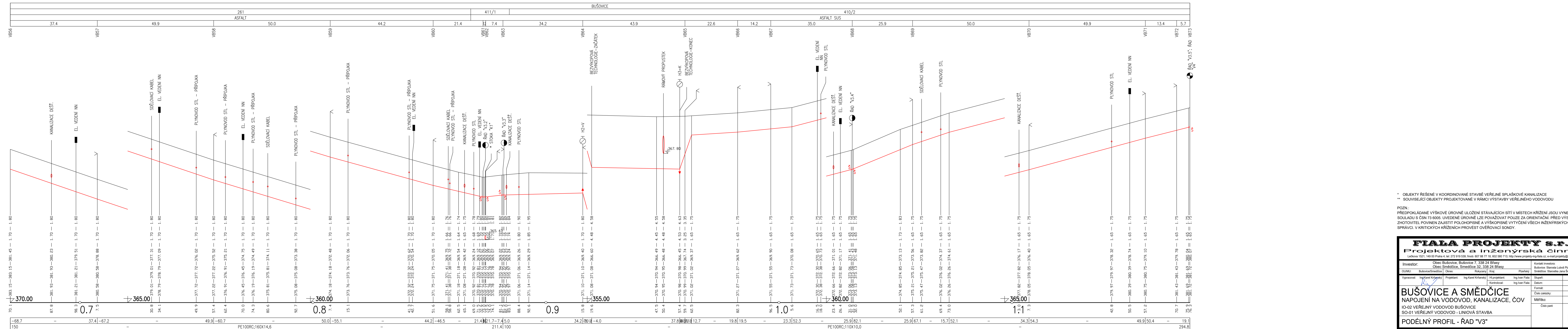


OZEMÍ OBCE  
 ČÍSLO PARCELY – NÁZEV ULICE  
 DRUH PŮVCHU  
 VZDÁLENOSTI LOMÝCH BODŮ  
 OZNAČENÍ LOMÝCH BODŮ

### ŘAD "V3"

1:500 / 1:100

HLUBKA DŇA VÝKOPU  
 HLUBKA DŇA POTRUBÍ  
 KÓTA DŇA POTRUBÍ  
 KÓTA UPRAVENÉHO TERÉNU  
 KÓTA PŮVODNÍHO TERÉNU  
 KÓTA SROVNÁVACÍ ROVINY (m n. m.)  
 STANČENÍ (km, m)



\* OBJEKTY ŘEŠENÉ V KOORDINOVANÉ STAVĚ VEŘEJNÉ SPÁSOVÉ KANALIZACE  
 \*\* SOUVISEJÍCÍ OBJEKTY PROJEKTOVANÉ V RAMCI VÝSTAVBY VEŘEJNÉHO VODOVODU

POZN:  
 PŘEDPOKLADANÉ VÝKOVNÉ ÚROVNĚ LŽEJNÉ STAVAJÍCÍCH SÍTÍ V MÍSTĚCH KRÍŽENÍ JSOU VYNESENY V SOULADU S ČSN 73 6005. UVEDENÉ ÚROVNĚ LZE POUŽÍVAT POUZE ZA ORIENTAČNÍ. PŘED VÝSTAVBOU JE ZHTOVITELNÉ POUŽÍVÁNÍ POLYPROPYLENÉ A VYSOKOPRŮBNÉ VYTČENÍ VŠECH INŽENÝRSKÝCH SÍTÍ JEJICH SPRÁVCE V KRITICKÝCH KRÍŽENÍCH PROVĚST OVEŘOVACÍ SONDU.

<b>FIALA PROJEKTY S.F.O.</b>			
Projektová a inženýrská činnost			
Lidkova 1021 149 55 Praha 4, tel: 272 910 535, fax: 602 68 718, 602 560 713, http://www.projekty.fiala.cz, e-mail: projekty@fiala.cz			
Investor:	Obec Bušovice, Bušovice 7, 338 24 Brásky	Kontaktní osoba:	Buřinka Štefánková, Lidická 1021, 149 55 Praha 4
Číslo:	Buřinka Štefánková, Lidická 1021, 149 55 Praha 4	Forma:	14.4.1
Objekt:	Obec Smědčice, Smědčice 32, 338 24 Brásky	Číslo stránky:	320/30
Projektant:	Ing. Karel Křížáček	Mřížkový:	1:500/100
Kontrola:	Ing. Ivan Fiala	Číslo listu:	
<b>BUŠOVICE A SMĚDČICE</b>			
NÁPOJENÍ NA VODOVOD, KANALIZACE, ČOV			
IČ-02 VEŘEJNÝ VODOVOD BUŠOVICE			
SO-01 VEŘEJNÝ VODOVOD - LINIOVÁ STAVBA			
PODÉLNÝ PROFIL - ŘAD "V3"			D1.1-7.2