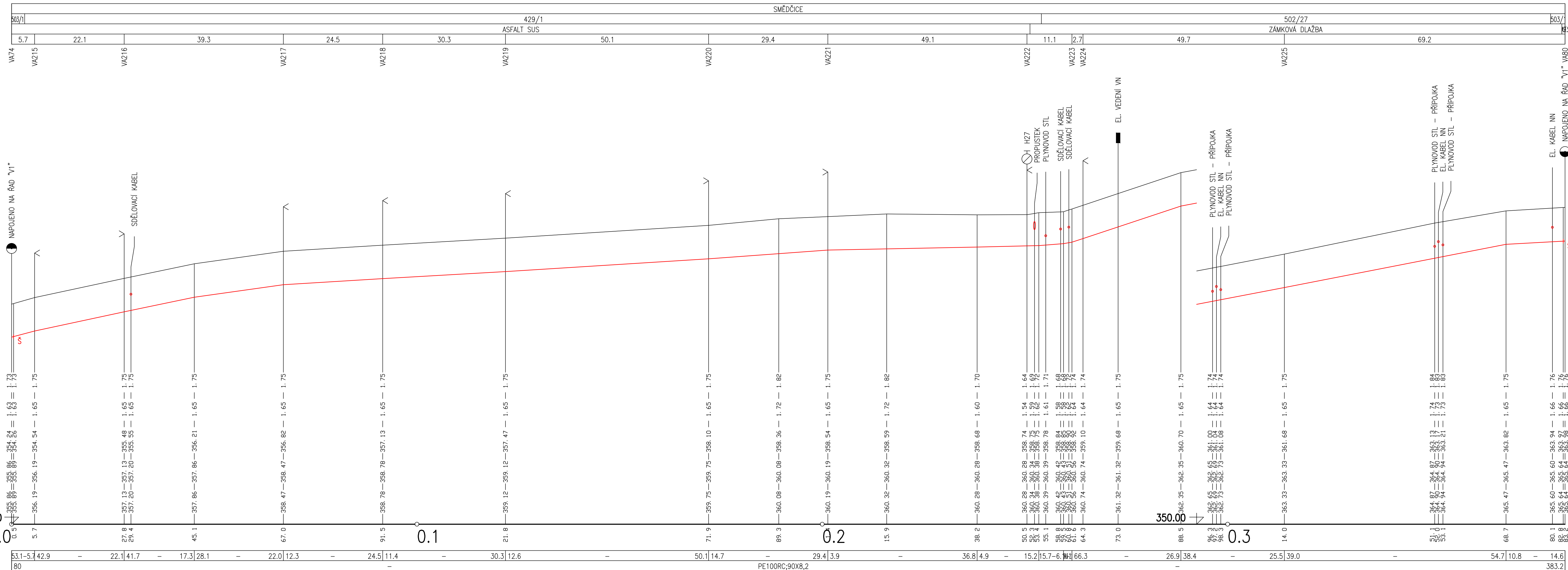


ÚZEMÍ OBCE  
ČÍSLO PARCELY – NÁZEV ULICE  
DRUH POVrchU  
VZDÁLENOSTI LOMOVÝCH BODŮ  
OZNAČENÍ LOMOVÝCH BODŮ

# ŘAD "V1.9"

1:500 / 1:100

HLOUBKA DNA VÝKOPU  
HLOUBKA DNA POTRUBÍ  
KÓTA DNA POTRUBÍ  
KÓTA UPRAVENÉHO TERÉNU  
KÓTA PŮVODNÍHO TERÉNU  
KÓTA SROVNÁVACÍ ROVINY (m n. m.)  
STANIČNÍ (km, m)  
SKLON (%) DĚLKA (m)  
PROFIL DN-MATERIÁL-DĚLKA (m)



- \* OBJEKTY ŘEŠENÉ V KOORDINOVANÉ STAVBĚ VEŘEJNÉ SPLAŠKOVÉ KANALIZACE
- \*\* SOUVISEJÍCÍ OBJEKTY PROJEKTOVANÉ V RÁMCI VÝSTAVBY VEŘEJNÉHO VODOVODU

POZN.:  
PŘEDPOKLÁDANÉ VÝŠKOVÉ ÚROVNĚ ULOŽENÍ STÁVAJÍCÍCH SÍTÍ V MÍSTECH KRÍŽENÍ JSOU VYNESENÝ V SOULADU S ČSN 73 6005. UVEDENÉ ÚROVNĚ LZE POVAŽOVAT POUZE ZA ORIENTAČNÍ. PŘED VÝSTAVBOU JE ZHOTOVITEL POVINEN ZAJISTIT POLOHOPISNÉ A VÝŠKOPISNÉ VYTÝČENÍ VŠECH INŽENÝRSKÝCH SÍTÍ JEJICH SPRÁVCI. V KRITICKÝCH KRÍŽENÍCH PROVĚST Ověřovací SONDY.

**FIALA PROJEKTY S.R.O.**  
Projektová a inženýrská činnost

Lečkova 1521; 149 00 Praha 4; tel: 272 919 539; fmb: 607 88 77 18, 602 580 713; http://www.projekty-ing-fiala.cz; e-mail:projekty@fialaprojekty.cz

<b>Investor:</b> Obec Bušovice, Bušovice 7, 338 24 Břasy Obec Smědčice, Smědčice 32, 338 24 Břasy		<b>Kontakt investora:</b> Bušovice: Starosta Luboš Ptáček - 724 180 795 Smědčice: Starostka Jana Šredřová - 724 181 354	
<b>OUVU:</b> Bušovice/Smědčice	<b>Okres:</b> Rokycany	<b>Kraj:</b> Plzeňský	
<b>Vypracoval:</b> Ing. Karel Krňanský	<b>Projektant:</b> Ing. Karel Krňanský	<b>Hl. projektant:</b> Ing. Ivan Fiala	<b>Stupeň:</b> UR+SP
		<b>Kontroloval:</b> Ing. Ivan Fiala	<b>Datum:</b> 03/2021
<b>BUŠOVICE A SMĚDČICE</b> NAPOJENÍ NA VODOVOD, KANALIZACE, ČOV			<b>Formát:</b> 5 A4
IO-01 VEŘEJNÝ VODOVOD SMĚDČICE			<b>Číslo zakázky:</b> 3/20-60
SO-01 VEŘEJNÝ VODOVOD - LINIOVÁ STAVBA			<b>Měřítko:</b> 1:500/100
<b>PODÉLNÝ PROFIL - ŘAD "V1.9"</b>			<b>Číslo paré</b> <b>Číslo přílohy</b>
			<b>D1.1-6.7</b>