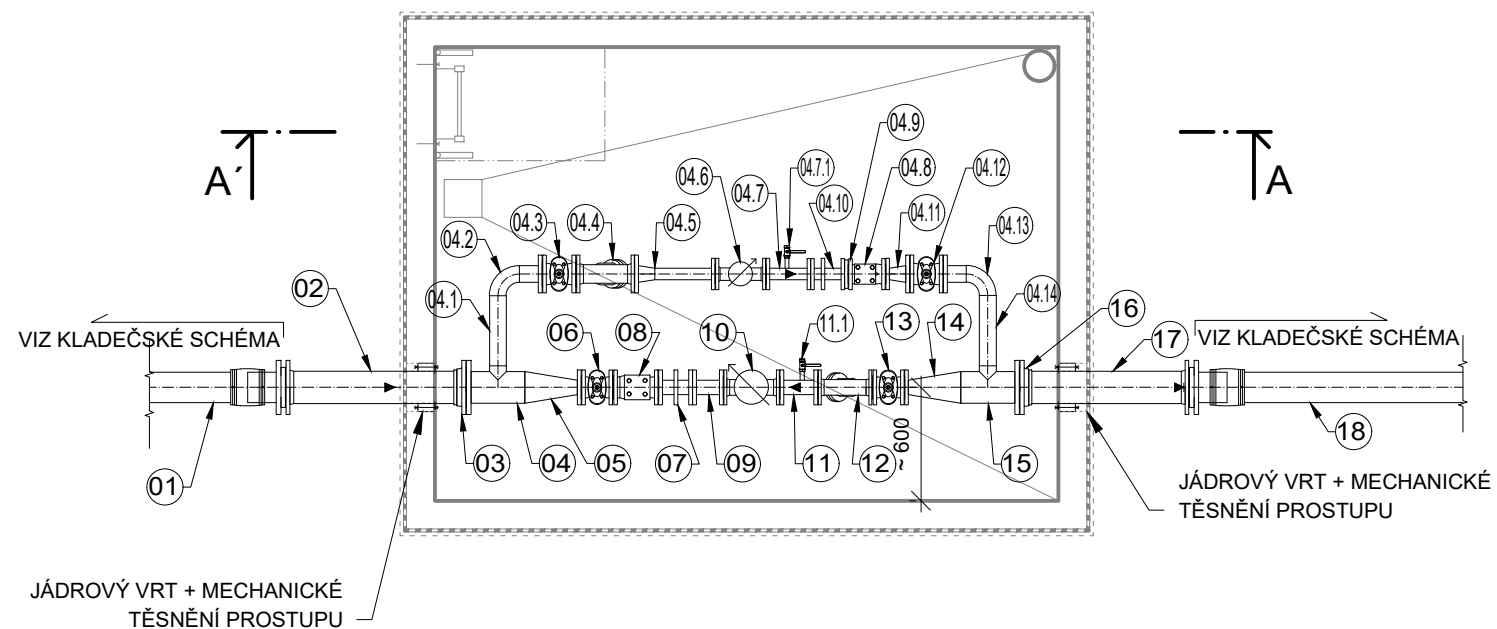
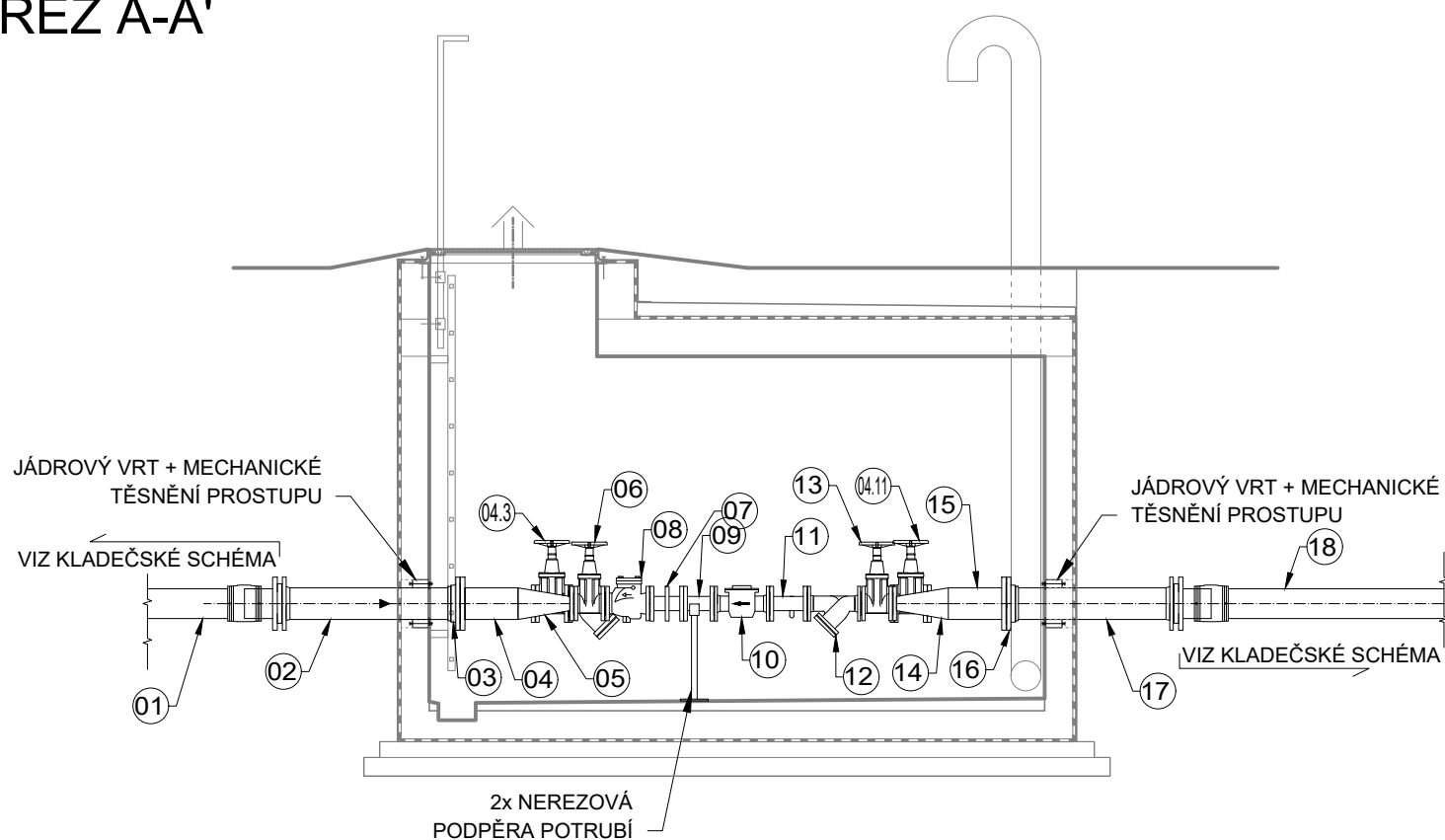


# PŮDORYS



## ŘEZ A-A'



POZICE	POLOŽKA	MATERIÁL	M.J.	POČET	POČET PŘÍRUB	POZNÁMKA
01, 18	Přívodní řad V1 - PE100RC; 160x14,6	PE	***	***		viz kladečské schéma
02, 17	Trubka přírubová dl. 1000 mm; DN 150; PN 16; s těžkou protikorozní ochranou (GSK)	tv. LIT	ks	2		jednostranná příruba
03, 16	Nasunovací příruba pro litinové potrubí DN 150, PN 16 s jistěním proti posunu, GSK	tv. LIT	ks	2		
04, 15	Nerezový T-kus DN 150/80/150 (168,3/88,9/168,3x3,0) s navařenou přírubou DN 150	1.4301	ks	2	2	
05, 14	Nerezová redukce DN 150/65 (168,3/76,1x3,0) s navařenou přírubou DN 65	1.4301	ks	2	2	
06, 13	Přírubové měkce těsnící klínové šoupátko s hladkým a volným průtokovým kanálem DN 65 PN 16 s těžkou protikorozní ochranou epoxidovým nástřikem; dl. 170 mm; ruční kolo	tv. LIT	ks	2		
07	Montážní vložka dl. 180 mm; DN65; PN 16; s těžkou protikorozní ochranou (GSK)	tv. LIT	ks	1		
08	Plovoucí zpětná klapka dl. 240 mm; DN 65; PN 16; s těžkou protikorozní ochranou (GSK)	tv. LIT	ks	1		
09, 11	Nerezová trubka přírubová DN 80 (88,9x3,0) s dvojitou přírubou DN 65; dl. 200 mm	1.4301	ks	2	4	
10	Průtokoměr zpětného průtoku do Chrástu, suchoběžný, přírubový, na studenou vodu DN65, přesnost C; Qmin=100 l/h, Qn=20 m³/h, Qmax=40,0 m³/h, bez nároku na uklidňující délku, GSK	tv. LIT	ks	1		
11.1, 04.7.1	Vypouštěcí kulový ventil DN 15	1.4301	ks	2		
12	Přírubový filtr s dvojitým sítkem DN 65; PN 16, s těžkou protikorozní ochranou epoxidovým nástřikem, odvodňovací zátkou, nálitky pro osazení manometrů (snímačů), dl. 290 mm, včetně 2 ks manometrů s glycerinovou náplní	tv. LIT	ks	1		
04.1, 04.14	Nerezová trubka přírubová DN 80 (88,9x3,0); dl. 400 mm	1.4301	ks	2		
04.2, 04.13	Nerezový oblouk 90° DN 80 (88,9x3,0) s navařenou přírubou DN 80	1.4301	ks	2	2	
04.3, 04.12	Přírubové měkce těsnící klínové šoupátko s hladkým a volným průtokovým kanálem DN 80 PN 16 s těžkou protikorozní ochranou epoxidovým nástřikem; dl. 180 mm; ruční kolo	tv. LIT	ks	2		
04.4	Přírubový filtr s dvojitým sítkem DN 80; PN 16, s těžkou protikorozní ochranou epoxidovým nástřikem, odvodňovací zátkou, nálitky pro osazení manometrů (snímačů), dl. 310 mm, včetně 2 ks manometrů s glycerinovou náplní	tv. LIT	ks	1		
04.5	Redukovaný uklidňovací kus DN 80/50 (88,9/60,3x2,6) dl. 400 mm s navařenou přírubou DN 80 a DN 50	1.4301	ks	1		
04.6	Průtokoměr přívodního řadu, suchoběžný, přírubový, na studenou vodu DN 50, přesnost C; Qmin=60 l/h, Qn=15 m³/h, Qmax=30,0 m³/h, bez nároku na uklidňující délku, GSK	tv. LIT	ks	1		
04.7	Nerezová trubka přírubová DN 50 (60,3x2,6) s dvojitou přírubou DN 50; dl. 250 mm	1.4301	ks	1	2	
04.8	Plovoucí zpětná klapka dl. 165 mm; DN 50; PN 16; s těžkou protikorozní ochranou (GSK)	tv. LIT	ks	1		
04.9	Mezipřírubová škrťící clona průtoku DN 50; PN 16; nastavený průtok Q=2,5 l/s	nerez	ks	1		
04.10	Montážní vložka dl. 180 mm; DN 50; PN 16; s těžkou protikorozní ochranou (GSK)	tv. LIT	ks	1		
04.11	Nerezová redukce DN 80/50 (88,9/60,3x2,6) s navařenou přírubou DN 80 a DN 50			1	2	

### **FIALA PROJEKTY S.R.O.**

**Projektová a inženýrská činnost**

Lečkova 1521; 149 00 Praha 4; tel: 272 919 539; fmb: 607 88 77 18, 602 580 713; http://www.projekty-ing-fiala.cz; e-mail:projekty@fialaprojekty.cz

Investor: Obec Bušovice, Bušovice 7, 338 24 Břasy Obec Smědčice, Smědčice 32, 338 24 Břasy		Kontakt investora: Bušovice: Starosta Luboš Pták - 724 180 795 Smědčice: Starostka Jana Šrédlová - 724 181 354	
OU/MU: Bušovice/Smědčice	Okres: Rokycany	Kraj: Plzeňský	
Vypracoval: Ing.Karel Krňanský	Projektant: Ing.Karel Krňanský	Hl.projektant: Ing.Ivan Fiala	Stupeň: UR+SP
		Kontroloval: Ing.Ivan Fiala	Datum: 03/2021
<b>BUŠOVICE A SMĚDČICE</b> <b>NAPOJENÍ NA VODOVOD, KANALIZACE, ČOV</b> IO-01 VEŘEJNÝ VODOVOD SMĚDČICE SO-04 ARMATURNÍ ŠACHTA - PŘEDÁVACÍ <b>ARMATURNÍ ŠACHTA - STROJNĚ</b>			Formát: 2 A4
			Číslo zakázky: 3/20-60
			Měřítko: 1:40
Číslo paré		Číslo přílohy	
		<b>D1.1-14.2</b>	