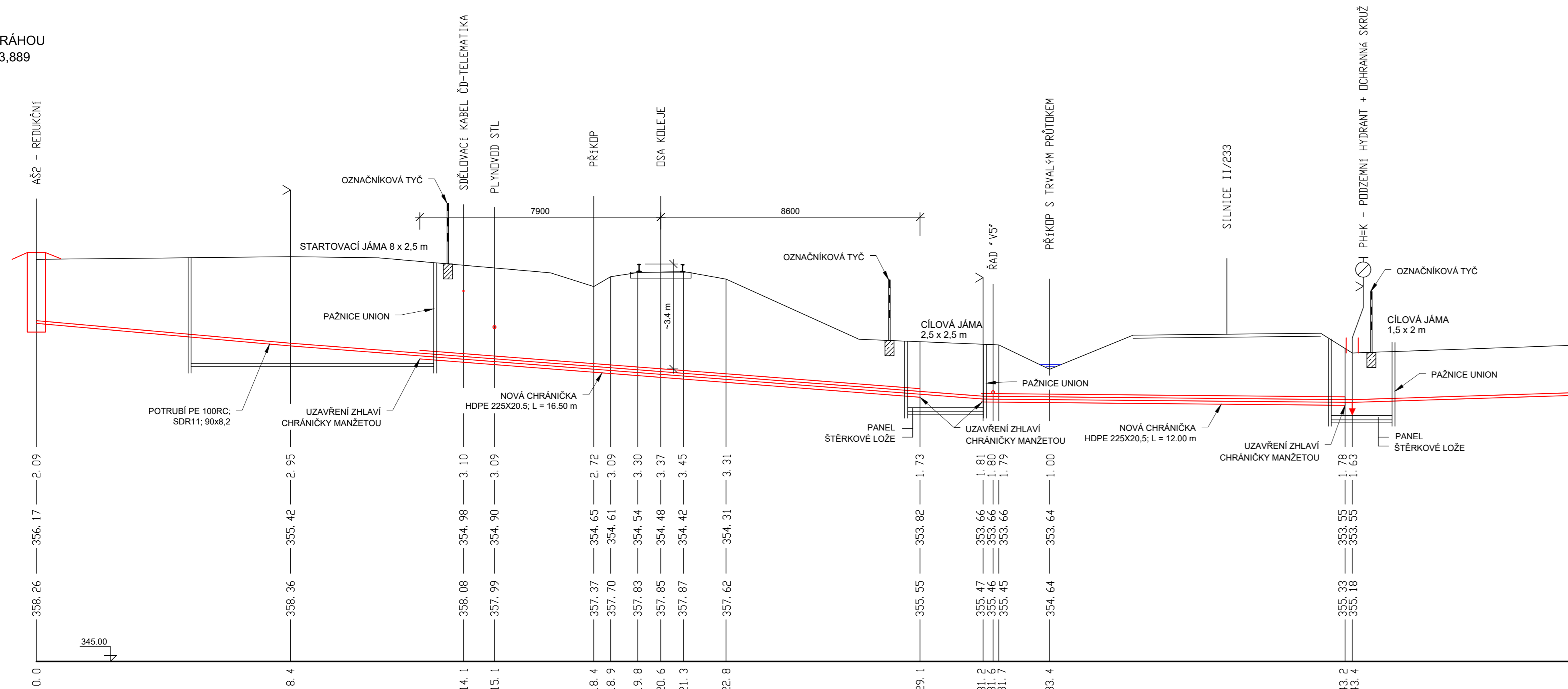


KATASTRÁLNÍ ÚZEMÍ
PARCELNÍ ČÍSLO
POVRCH

562		SEDLECKO		343/4		184/2		STŘÁPOLE	
ASFALT		TRÁVA		DRÁHA		ORNÁ P.		PŘÍKOP	ASFALT SUS
									ZELENÝ PÁS

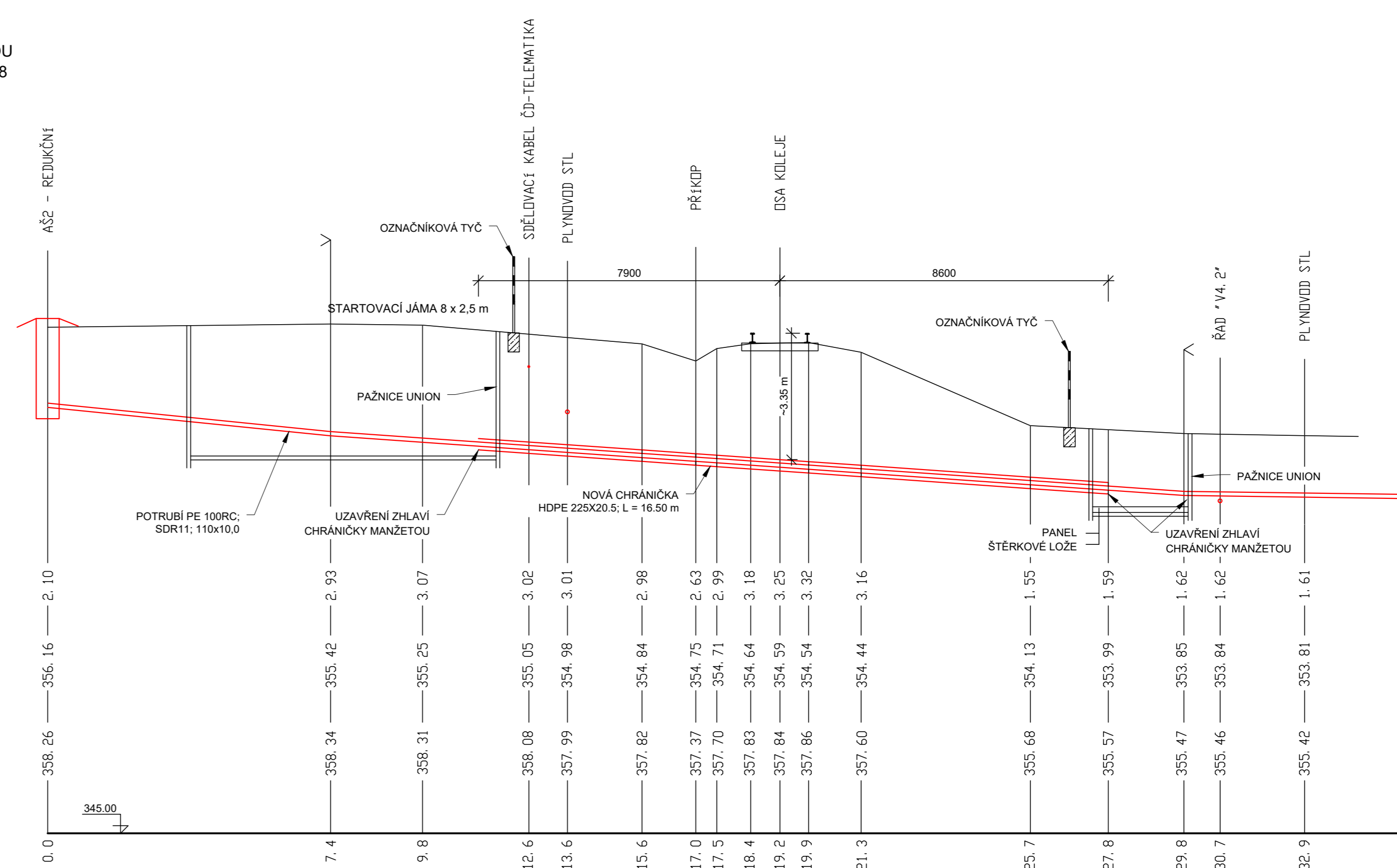
PODÉLNÝ ŘEZ
PODCHOD ŘADU "V4.2" POD DRÁHOU
trat: CHRÁST - STUPNO; žkm 13,889
k.ú.: SEDLECKO
M 1:100



KATASTRÁLNÍ ÚZEMÍ
PARCELNÍ ČÍSLO
POVRCH

562		SEDLECKO		343/4		184/2		STŘÁPOLE	
ASFALT		TRÁVA		DRÁHA		ORNÁ PŮDA			

PODÉLNÝ ŘEZ
PODCHOD ŘADU "V5" POD DRÁHOU
trat: CHRÁST - STUPNO; žkm 13,888
k.ú.: SEDLECKO
M 1:100



FIALA PROJEKTY S.R.O.
Projektová a inženýrská činnost

Lečkovka 1521; 149 00 Praha 4; tel: 272 919 539; f.mob: 607 88 77 18, 602 580 713; http://www.projekty-ing.fiala.cz; e-mail:projekty@fialaprojekty.cz

Investor:	Obec Bušovice, Bušovice 7, 338 24 Břasy	Kontakt investora:	Bušovice: Starosta Luboš Plátek - 724 180 795
OU/MU:	Bušovice/Smědčice	Okres:	Rokycany
		Kraj:	Plzeňský
Smědčice:	Starostka Jana Šrédlová - 724 181 354		
Vypracoval:	Ing. Karel Krňanský	Projektant:	Ing. Karel Krňanský
		Hi.projektant:	Ing. Ivan Fiala
		Kontroloval:	Ing. Ivan Fiala
Stupeň:	UR+SP	Datum:	03/2021
Formát:	6 A4	Číslo zakázky:	3/20-60
Měřítko:	1:100	Číslo paré:	Číslo přílohy

BUŠOVICE A SMĚDČICE
NAPOJENÍ NA VODOVOD, KANALIZACE, ČOV
IO-03 VEŘ.VODOVOD STŘÁPOLE, IO-04 VEŘ.VODOVOD SEDLECKO
SO-01 VEŘEJNÝ VODOVOD - LINIOVÁ STÁVBA

KŘÍŽENÍ S DRÁHOU - PODÉLNÉ ŘEZY

D1.1-12.3